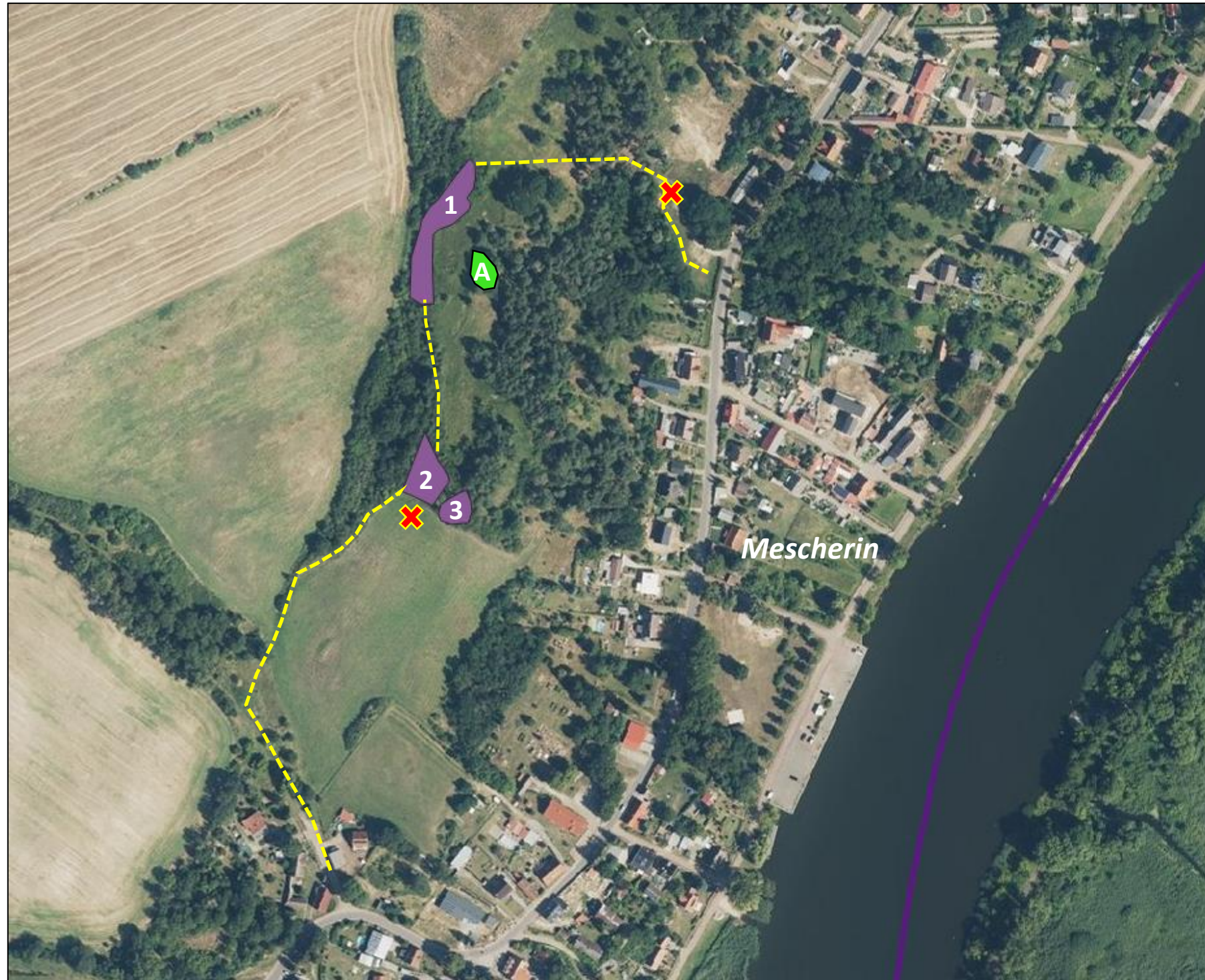


Anlage 1: Lage der Teilfläche / Entbuschung FFH-Gebiet „Stettiner Berge“




Legende


Teilfläche 1 (TF 1): 1.800 m²


Teilfläche 2 (TF 3): 900 m²

Teilfläche 3 (TF 3): 370 m²

Insgesamt: 3.070 m²

 zu entbuschende Flächen

 Entfernung umgefallene Kiefern

 Zwischenlager/Schredderplatz

 Zuwegung



Landschaftspflegeverband
Uckermark-Schorfheide e.V.