



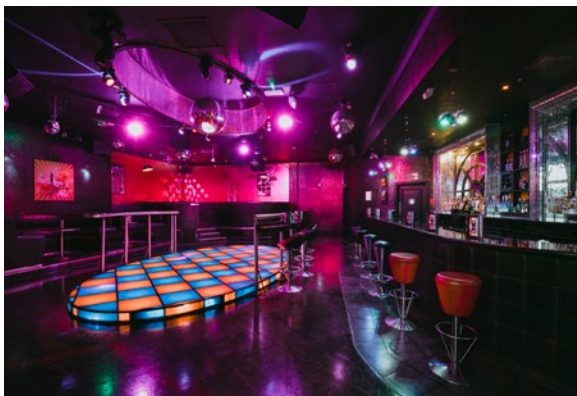
Soluva® Air M

Sichere UV Luftreinigung für größere Räumen wie Empfangshallen, Kantinen, Produktionshallen.



99,99%
Virenreduktion
GEPRÜFT
+ Fraunhofer Institut
+ Hygieneinstitut biotec GmbH
+ Uniklinikum Tübingen

Soluva® Air M wird zur Luftdesinfektion mit UV Licht in größeren, geschlossenen Räumen, wie Produktionshallen, Kantinen, Kühlräumen, Hotelfoyers oder Aulen in Schulen genutzt. Das leistungsstarke Gerät wird an der Decke angebracht, um die Raumluft umzuwälzen und so die Keimbelastung zu reduzieren.





MADE IN GERMANY
100% QUALITY
CONTROL 

RAL 9016 Verkehrsweiß,
Titelbild: Edelstahl gebürstet



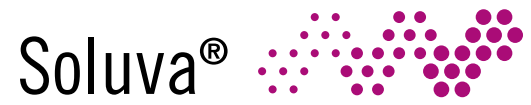
UV Licht mit einer Wellenlänge von 200 bis 300nm spaltet die RNA/DNA von Viren – wie dem Corona-Virus – und anderen Mikroorganismen auf und erzeugt so eine stark desinfizierende Wirkung.

Dies wurde auch durch unabhängige Studien mit dem Fraunhofer Institut für Bauphysik, Hygieneinstitut biotec GmbH und dem Universitätsklinikum Tübingen nachgewiesen.

Die Untersuchungen der Institute bestätigen unter Einsatz der Soluva® Produkte eine vollständige Zerstörung der Viren auf Oberflächen und in der Luft. Die getesteten UVC Geräte schalten jeweils mindestens 99% der (Surrogat)Viren aus.

	Soluva® Air M8	Soluva® Air M10
Abmessungen (mm) (L × B × H)	1415 × 382 × 456	1160 × 376 × 487
Gewicht (kg)	43	35
Anschlussleistung (W)	1000	1000
Anschlussspannung (V)	1 / N / PE AC 50 / 60Hz 230V	1 / N / PE AC 50 / 60Hz 230V
Luftmenge Lüfter	ca. 1635 m³/h	ca. 2250 m³/h
Luftdurchsatz	ca. 700 m³/h	ca. 1100 m³/h
Lautstärke (gemessen in 1m Distanz)	ca. 40 dB(A)	ca. 54 dB(A)
UV-C Leistung zum Beginn der Lebensdauer (W)	200	200
Umgebungstemperatur im Betrieb	min. 0°C / max. 35°C	min. 0°C / max. 35°C
Umgebungsbedingungen für Lagerung und Transport	-10 – 60°C	-10 – 60°C
Rel. Luftfeuchtigkeit (nicht kondensierend)	25 – 80%	25 – 80%
Internationale Schutzklasse	IP20 (IP54 für elektrische Steuerung)	IP20 (IP54 für elektrische Steuerung)
Minimale Raumhöhe (m) *	2,85	3
Farbe	RAL 9016 Verkehrsweiß	Edelstahl gebürstet / RAL 9016 Verkehrsweiß

* Für niedrigere Raumhöhen gibt es Speziallösungen auf Anfrage



www.soluva.com

Heraeus Noblelight GmbH

Heraeusstr. 12-14

63450 Hanau, Germany

Telefon: +49 6181 35 5522

service@heraeus-soluva.com

Italien: +39 02 95759 212

Spanien: +34 933 208 042

Frankreich: +33 1 6918 4851

Großbritannien: +44 1295 272666

Bitte beachten Sie, dass alle Informationen bezüglich der
Produkte und ihrer Eigenschaften abweichen können.
08/2021