

Leistung: Erfassung der Brutreviere des Rebhuhns (*Perdix perdix*)

Auftraggeber: Landschaftspflegeverband Uckermark-Schorfheide e.V.
Hoher Steinweg 5-6
16278 Angermünde

Leistungsumfang: Erfassung der Brutreviere des Rebhuhns (*Perdix perdix*) in 3 Suchräumen im Landkreis Uckermark

Ausschreibung vom: 03.02.2020

Ausführungsfrist: Ende Februar 2020 bis Mitte Mai 2020

Aufteilung in Lose: ja

Ablauf der Angebotsfrist: 17.02.2020, 15.00 Uhr

Ablauf der Bindefrist: 21.02.2020, 15.00 Uhr

Angebote sind schriftlich zu richten an: Landschaftspflegeverband Uckermark-Schorfheide e.V.
z. Hd. Herr Noack
Hoher Steinweg 5-6
16278 Angermünde

Name und Anschrift des Bieters:

Telefon/Fax:

Email:

Angebotssumme netto: EUR -----

19 % MwSt: EUR -----

Angebotssumme brutto: EUR =====

(Firmenstempel und rechtsverbindliche Unterschrift)

(Ort, Datum)

Preisangebot

Allgemeines

Die Leistung ist gemäß der Leistungsbeschreibung zu erbringen. Der Beginn der Leistungsumsetzung ist eine Woche vor dem Leistungsbeginn dem Auftraggeber anzuzeigen. Die Durchführung ist zu dokumentieren und nach Abschluss dem Auftraggeber vorzulegen.

Vor Leistungsbeginn ist in einem gemeinsamen Treffen die Methodik der Kartierung sowie die genaue Abgrenzung der Erfassungsgebiete mit dem Auftraggeber/der Projektkoordinatorin abzustimmen.

Mindestkriterien für die Teilnahme am Wettbewerb sind (Nachweise sind mit dem Angebot einzureichen):

1. Namentliche Benennung der für die Ausführung der Leistung vorgesehenen, verantwortlichen Person, mit Angabe jeweils mindestens einer vom Auftraggeber bestätigten Referenz über die Datenerhebung von Brutvögeln, bei der die Person verantwortlich für die Ausführung war

2. Namentliche Benennung von 2. Mitarbeitern, die für die Ausführung der Leistung vorgesehen sind, jeweils mit Angabe einer vom Auftraggeber bestätigten Referenz über die Datenerhebung von Brutvögeln, bei der die Person mitgewirkt hat

Zuschlagskriterien: Preis

Leistungsbeschreibung vom 03.02.2020

1. Hintergrund

Das Rebhuhn (*Perdix perdix*) – ehemals Charaktervogel der Agrarlandschaft – brütete verstreut in nahezu allen Regionen Brandenburgs. Eines der Schwerpunktgebiete war hier die Uckermark. Dieser seit 1995 anhaltende, deutliche Rückgang des Brutbestandes führte in Brandenburg dazu, dass diese Art inzwischen in der Roten Liste als „vom Aussterben bedroht“ eingestuft wurde. In dem Projekt „Entwicklung eines Maßnahmenkonzeptes und regionale Vernetzung relevanter Akteure zum Schutzes des Rebhuhns (*Perdix perdix*) im Landkreis Uckermark“ des Landschaftspflegeverbands Uckermark-Schorfheide sollen im Projektzeitraum Februar 2020 – Januar 2021 die Brutreviere des Rebhuhns erfasst sowie ein Maßnahmenkonzept zum des Rebhuhns in Brandenburg erstellt werden.

Weiterhin erfolgt in dem Projekt eine Vernetzung aller regionaler für den Rebhuhnschutz relevanter Akteure. Die Koordination des Gesamtprojekts, insbesondere zu Vernetzung der Akteure im Rebhuhnschutz und zu Kartierung der Brutreviere erfolgt durch den Landschaftspflegeverband Uckermark-Schorfheide.

2. Leistungszeitraum

Ausführungszeitraum der Brutreviererfassung:

**Ende Februar 2020 – Mitte Mai 2020
(50 Tage)**

Abgabe des Endberichtes:

30.09.2020

3. Arbeitsaufgaben

- Brutrevierfassung des Rebhuhns (*Perdix perdix*) nach Methodik und Berichtsvorgaben in den Untersuchungsgebieten SR2, SR3 und SR4
- Dokumentation der Ergebnisse in Feldkarten
- Berichtspflicht (Auswertung, Sachbericht) gegenüber dem Auftraggeber/ Projektkoordination
- Führen eines Feldtagebuchs und Dokumentation und Erläuterungen zur Kartierung
- Regelmäßige Vorstellung der Arbeitsergebnisse
- Dokumentation der notwendigen Fahrten und Zeitaufwand

Dem Auftraggeber ist der Endbericht schriftlich und als pdf-Format vorzulegen. Aktuelle Teilergebnisse sind regelmäßig an die ProjektkoordinatorIn zu übermitteln.

4. Methodik

- Tageszeit/Witterung: etwa von 30 Minuten bis 1 Stunde nach Sonnenuntergang, bei möglichst milden und windstillen Bedingungen von Ende Februar bis Mitte April; alternativ kann bei schlechtem Wetter am Abend auch etwa 1 Stunde bis 30 Minuten vor Sonnenaufgang kartiert werden; keine Kontrollen tagsüber und bei Regen, Nebel und stärkerem Wind.
- Verhören mittels Klangattrappe (Smartphone/MP3-Player + Lautsprecher; Geräte müssen vom beauftragten Kartierer selbst gestellt werden)
- Die Route soll so geplant werden, dass bei der mittleren Verhörweite von 200 Metern das Offenland möglichst vollständig abgedeckt wird. Bei der aktuell geringen Dichte sind die Paarhühner oder rufenden Hähne nicht gleichverteilt. Aus der Rufreichweite der Tiere, welche zwischen 100 und 300 Metern liegt, wird ein durchschnittlicher Abstand von 400 Metern zwischen den Laufstrecken vorgeschrieben. In einem Zeitfenster von 45 Minuten kann so pro Kartierer ca. 1,5 Kilometer mit 5-8 Verhörstopps zwischen zwei ausgewählten Gebietspunkten über die dort vorhandenen Feldwege zu Fuß erfassen.
- Jede Route wird nur einmal bei günstiger Witterung bearbeitet; nur bei sehr gut geeigneten Lebensräumen ohne Nachweis ist eine zweite Kontrolle im April sinnvoll.
- Fahrten erfolgen mit eigenem PKW (geschätzter Fahrtenaufwand innerhalb des Suchraums ca. 3.000 km pro Jahr und pro Kartierer)

Die Auswahl der 3 Suchräume/ Projektgebiet orientierte sich an Nachweisen von Rebhühnern in den vergangenen Jahren. Die konkrete Auswahl und genaue Abgrenzung der Erfassungsgebiete erfolgt in Anlehnung an die Vorauswahl des Projektgebiets und in enger Abstimmung mit dem Auftraggeber/ der Projektkoordinatorin. Die Suchräume 1 (Raum Templin) und 5 (Raum Schwedt) werden vom LPV bzw. von ehrenamtlichen Kartierern untersucht.

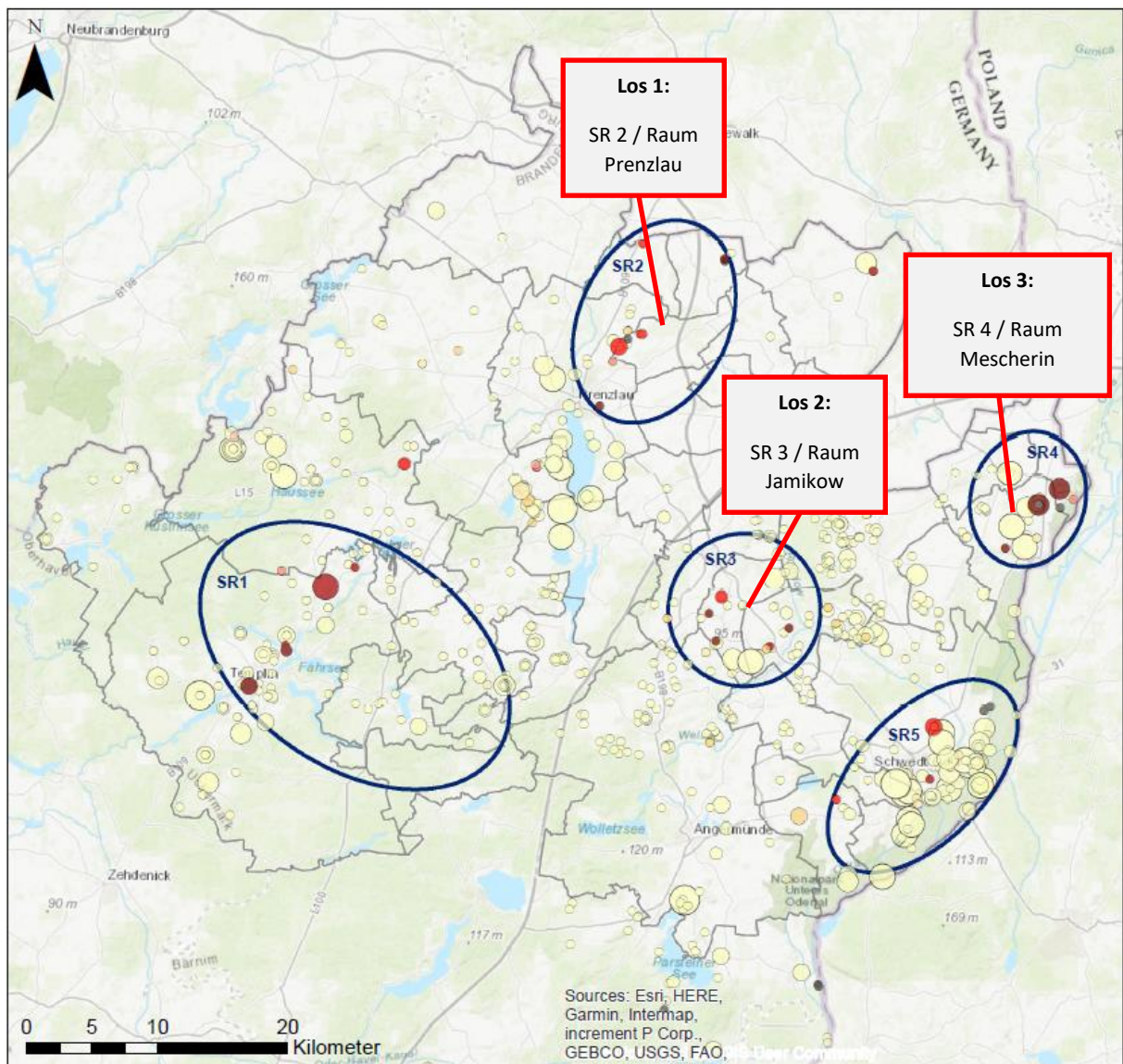


Abb. 1: Lage der Suchräume (SR) und Aufteilung der Lose 1-3

Träger: Landschaftspflegeverband Uckermark-Schorfheide e.V.

Projekt: Entwicklung eines Maßnahmenkonzeptes und regionale Vernetzung relevanter Akteure zum Schutzes des Rebhuhns (*Perdix perdix*) im Landkreis Uckermark

LV: Brutrevierfassung Rebhuhn (*Perdix perdix*) in einem Suchraum / Landkreis Uckermark

LV-Datum: 03.02.2020

Bieter:

Los 1 - Suchraum (SR) 2 / Raum Prenzlau
(gemäß Abb. 1 / Seite 4)

Pos.	Leistung	Menge	Einheit	Einzelpreis in Euro	Gesamtpreis in Euro
------	----------	-------	---------	---------------------	---------------------

1.	Kartierung Rebhuhnbestand in einem Suchraum				
1.1	50 Kartiertage je 3 Stunden im Zeitraum Februar bis April 2020 (incl. max. 3000 km Fahrtaufwand je Suchraum)	150	h
	Zwischensumme 1 - Erfassung		

2.	Dokumentation der Ergebnisse				
2.1	Dokumentation der Ergebnisse in Feldkarten	...	h
2.2	Erstellen Endbericht	...	h
	Zwischensumme 2 - Dokumentation		

	Zusammenstellung	Gesamtpreis in Euro
1.	Erfassung
2.	Dokumentation
	Gesamt Netto
	MwSt. 19%
	Gesamt Brutto

.....
(Firmenstempel und rechtsverbindliche Unterschrift)

.....
(Ort, Datum)

Träger: Landschaftspflegeverband Uckermark-Schorfheide e.V.

Projekt: Entwicklung eines Maßnahmenkonzeptes und regionale Vernetzung relevanter Akteure zum Schutzes des Rebhuhns (*Perdix perdix*) im Landkreis Uckermark

LV: Brutreviererfassung Rebhuhn (*Perdix perdix*) in einem Suchraum / Landkreis Uckermark

LV-Datum: 03.02.2020

Bieter:

Los 2 - Suchraum (SR) 3 / Raum Jamikow
(gemäß Abb. 1 / Seite 4)

Pos.	Leistung	Menge	Einheit	Einzelpreis in Euro	Gesamtpreis in Euro
------	----------	-------	---------	---------------------	---------------------

1.	Kartierung Rebhuhnbestand in einem Suchraum				
1.1	50 Kartiertage je 3 Stunden im Zeitraum Februar bis April 2020 (incl. max. 3000 km Fahrtaufwand je Suchraum)	150	h
	Zwischensumme 1 - Erfassung		

2.	Dokumentation der Ergebnisse				
2.1	Dokumentation der Ergebnisse in Feldkarten	...	h
2.2	Erstellen Endbericht	...	h
	Zwischensumme 2 - Dokumentation		

	Zusammenstellung	Gesamtpreis in Euro
1.	Erfassung
2.	Dokumentation
	Gesamt Netto
	MwSt. 19%
	Gesamt Brutto

.....
(Firmenstempel und rechtsverbindliche Unterschrift)

.....
(Ort, Datum)

Träger: Landschaftspflegeverband Uckermark-Schorfheide e.V.

Projekt: Entwicklung eines Maßnahmenkonzeptes und regionale Vernetzung relevanter Akteure zum Schutzes des Rebhuhns (*Perdix perdix*) im Landkreis Uckermark

LV: Brutrevierfassung Rebhuhn (*Perdix perdix*) in einem Suchraum / Landkreis Uckermark

LV-Datum: 03.02.2020

Bieter:

Los 3 - Suchraum 4 / Raum Mescherin
(gemäß Abb. 1 / Seite 4)

Pos.	Leistung	Menge	Einheit	Einzelpreis in Euro	Gesamtpreis in Euro
------	----------	-------	---------	---------------------	---------------------

1.	Kartierung Rebhuhnbestand in einem Suchraum				
1.1	50 Kartiertage je 3 Stunden im Zeitraum Februar bis April 2020 (incl. max. 3000 km Fahrtaufwand je Suchraum)	150	h
	Zwischensumme 1 - Erfassung		

2.	Dokumentation der Ergebnisse				
2.1	Dokumentation der Ergebnisse in Feldkarten	...	h
2.2	Erstellen Endbericht	...	h
	Zwischensumme 2 - Dokumentation		

	Zusammenstellung	Gesamtpreis in Euro
1.	Erfassung
2.	Dokumentation
	Gesamt Netto
	MwSt. 19%
	Gesamt Brutto

.....
(Firmenstempel und rechtsverbindliche Unterschrift)

.....
(Ort, Datum)