



CADCAM

DiM BLANK

Kunststoff Rohlinge zur frästechnischen Herstellung von digitalen Implantatmodellen in der Zahntechnik

DiM Blanks sind Rohlinge aus Kunststoff zur frästechnischen Herstellung von Implantatmodellen, Stümpfen und Zahnkränzen in der dentalen CAM Technologie. Die guten Verarbeitungs- bzw. Fräseigenschaften sowie das gute Preis-/Leistungsverhältnis zeichnen die DiM Blanks Made in Germany aus.



VORTEILE:

- ▶ Formstabil und bruchsticher
- ▶ Gute Fräsbarkeit
- ▶ Gut scanbar
- ▶ Abdampfbar



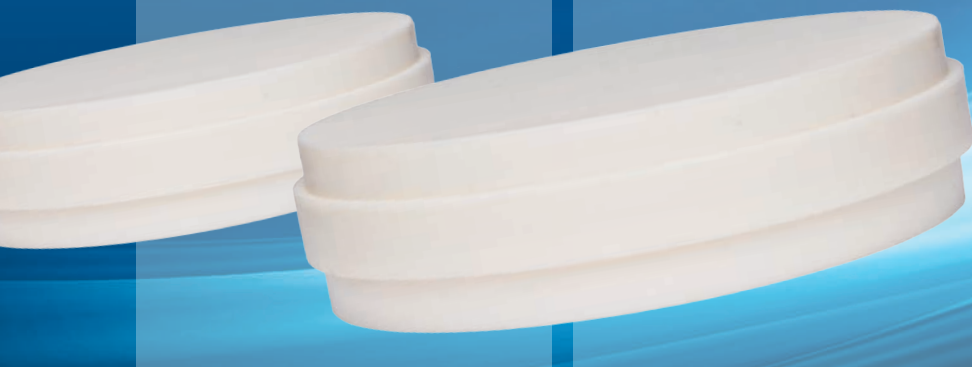
ANWENDUNGSGEBIETE:

- ▶ Herstellung von Implantatmodellen
- ▶ Herstellung von Zahnkränzen
- ▶ Herstellung von Stümpfen
- ▶ Geeignet für DiM Analoge*



TECHNISCHE DETAILS:

- ▶ Material: Polyurethan
- ▶ Biegefestigkeit: 55 MPa
- ▶ Farbe: Ivory
- ▶ Wärmeformbeständigkeit: 80°C
- ▶ Druckfestigkeit: 40 MPa
- ▶ Stärke: 25, 28 mm
- ▶ Durchmesser: 98,5 mm



* DiM Analoge sind 2-teilige Implantatanalogue – verfügbar für führende Implantatsysteme - für die digitale Modellherstellung. Sie zeichnen sich durch eine exakte Positionierbarkeit und die Möglichkeit der Positionskorrektur aus. Das Design ermöglicht das Arbeiten mit Zahnfleischmaske; eine entsprechende Bibliothek ist kostenlos verfügbar.



Artikel-Nr.	Bezeichnung	€/Stück
76 00 00 25	DiM Blank 25 mm stark, Ø 98,5 mm	19,90
76 00 00 28	DiM Blank 28 mm stark, Ø 98,5 mm	21,90

Sprechen Sie uns an! HOTLINE 040 25 77 67 570

Die mit einem © gekennzeichneten Produkte sind eingetragene Warenzeichen der entsprechenden Hersteller. Alle Preise in Euro zzgl. der gesetzlichen MwSt. und anteiliger Versandkosten. Es gelten unsere allgemeinen Verkaufs- und Lieferbedingungen (AGB), die Sie unter www.dentalimpulse.eu/download/agbs/ einsehen und ausdrucken können. Preisänderungen und Liefermöglichkeiten vorbehalten. Alle Angaben ohne Gewähr. Technische Änderungen vorbehalten. Bilder sind beispielhaft und nicht zwingend maßstabsgerecht. Maßangaben können Fertigungstoleranzen unterliegen

