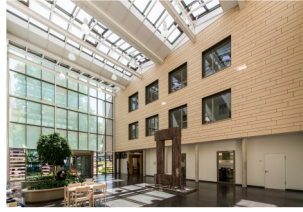




Bauunternehmung mit Tradition



Wir sind ein mittelständisches Familienunternehmen in der 3. Generation. Mit durchschnittlich 35 Mitarbeitern und Mitarbeiterinnen planen und realisieren wir Bauten im öffentlichen Bereich (u.a. Schulen und Krankenhäuser), im Wohnungs- und Gewerbebau, sowie Projekte in der Sanierung. Ein umfangreicher eigener Maschinen- und Gerätepark und qualifiziertes eigenes Personal steht uns hierfür zur Verfügung.

Zur Unterstützung bei unseren vielseitigen Bauprojekten im Raum Hamburg suchen wir einen **Maurer** und/oder einen **Stahlbetonbauer (m/w/d)**, der sein Handwerk versteht und Wert auf verlässliche Rahmenbedingungen legt.

Ihre Aufgaben

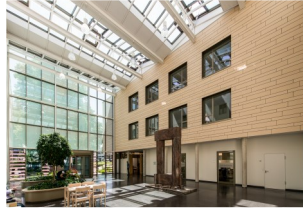
- Herstellung von Mauerwerk aus unterschiedlichen Baustoffen
- Anfertigung von Beton- und Stahlbetonkonstruktionen wie Fundamenten, Decken, Wänden und Stützen
- Schalungs-, Bewehrungs- und Betonierarbeiten
- Ausführen von Rohbauarbeiten im Hochbau, Sanierungs-, Umbau- und Instandsetzungsarbeiten an Bestandsgebäuden
- Verputz-, Ausbesserungs- und Abdichtungsarbeiten
- Arbeiten nach Bauzeichnungen und technischen Vorgaben
- Fachgerechter Umgang mit Materialien, Maschinen und Geräten
- Einhaltung von Qualitäts- und Sicherheitsstandards auf der Baustelle

Ihr Profil

- Abgeschlossene Berufsausbildung als Maurer, Stahlbetonbauer (m/w/d) oder vergleichbare Qualifikation
- Berufserfahrung im Hoch- und Stahlbetonbau wünschenswert
- Sorgfältige, eigenständige und verantwortungsbewusste Arbeitsweise
- Teamfähigkeit
- Handwerkliches Geschick und technisches Interesse
- Führerschein Klasse B von Vorteil



Bauunternehmung mit Tradition



Wir bieten

- Feste 5-Tage-Woche mit verkürzter Arbeitszeit am Freitag
- 30 Tage Urlaub im Jahr
- Ein unbefristetes und sicheres Arbeitsverhältnis
- Tarifliche Vergütung nach BRTV, inklusive Urlaubs- und Weihnachtsgeld
- Zusätzliche Leistungen, unter anderem: Betriebliche Altersvorsorge, Vermögenswirksame Leistungen (VWL), Verpflegungszuschuss für jeden Arbeitstag
- Fachliche Weiterqualifizierungsmöglichkeiten: z. B. Kranlehrgang, Weiterbildung zum Meister oder Polier
- Moderne Werkzeuge und Geräte, ein gut ausgestatteter Firmenfuhrpark sowie Arbeitskleidung
- Ein kollegiales, generationsübergreifendes Team mit flachen Hierarchien und kurzen Entscheidungswegen

Was uns auszeichnet

Als Familienunternehmen legen wir Wert auf Beständigkeit und ein langfristiges Miteinander. Wir bieten sichere Arbeitsplätze mit klaren Strukturen- für erfahrene Fachkräfte ebenso wie für jüngere Kolleginnen und Kollegen.

Interesse?

Dann freut sich Ihre Ansprechpartnerin Frau Ohde auf Ihren Lebenslauf per Mail an info@w-rohde.de
Ein Anschreiben ist nicht erforderlich.



Hagenau 77—22089 Hamburg—040/25 17 18-0
www.w-rohde.de