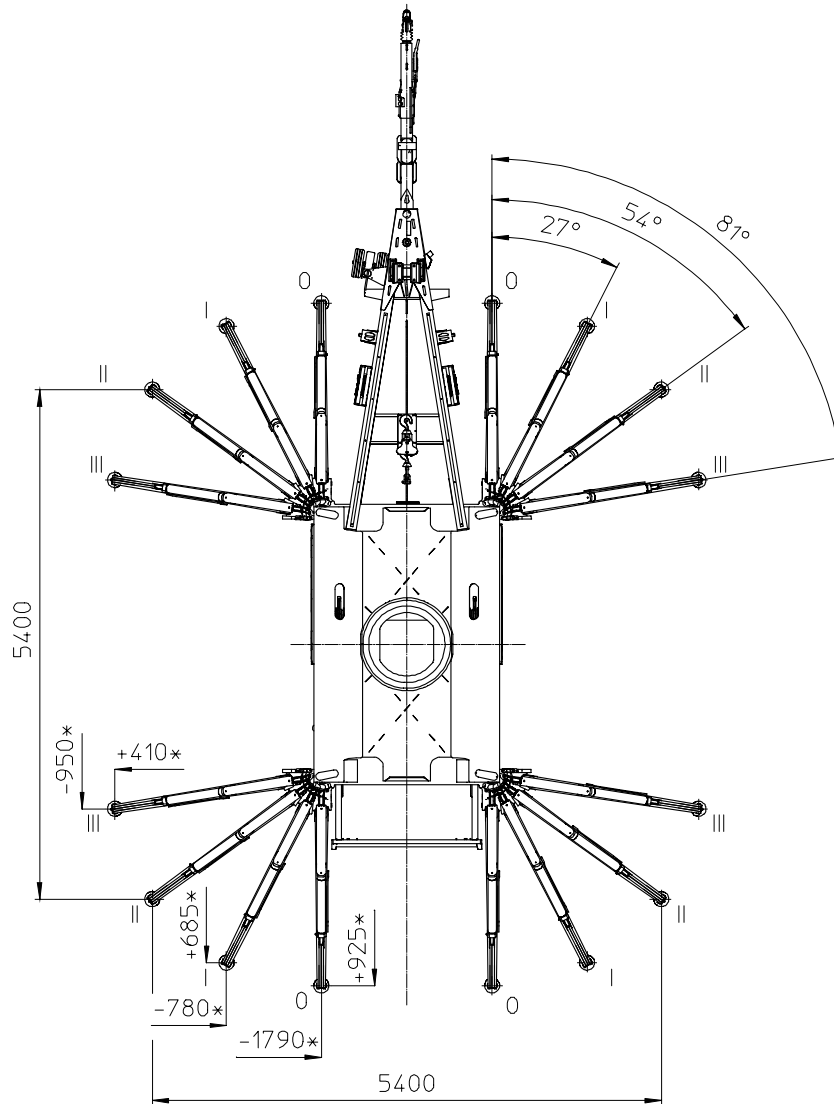


Die Abstützarme des Anhängerkranes AHK 34/1800 können in drei möglichen Winkeln ausgeschwenkt werden.



\* Maßänderung gegenüber Stützenstellung II

Abb. 85: Abstützung

Stützenstellung	Erklärung
Stellung 0	Abstützarm parallel zur Fahrzeuglängsachse ausgeschwenkt
Stellung I	Abstützarm 27° zur Fahrzeuglängsachse ausgeschwenkt
Stellung II	Abstützarm 54° zur Fahrzeuglängsachse ausgeschwenkt
Stellung III	Abstützarm maximal zur Fahrzeuglängsachse ausgeschwenkt