

Wohnen im Zuckerfabriksweg



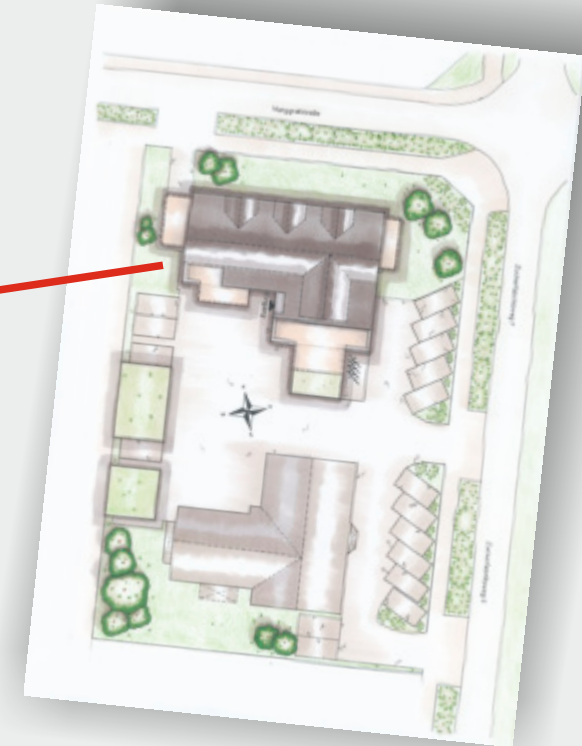
Herzlich Willkommen!



*“**Sehnde** - Ganz nah draußen” ist ein treffender Slogan, der die geografische Lage der Stadt Sehnde beschreibt. Ganz nah an der Landeshauptstadt Hannover; draußen, inmitten Feld und Flur, zwischen Mittellandkanal und Kalimanscharo.*

Ein umfangreiches Angebot an Einkaufsmöglichkeiten, sämtliche Schulformen, kulturelle Veranstaltungen, ein breites Angebot an Sportvereinen und sehr gute Verkehrsanbindungen in alle Richtungen machen Sehnde zu einer lebenswerten Stadt.



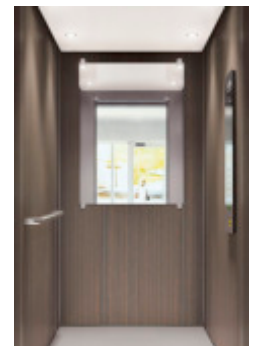


Zentrumsnah entsteht in Sehnde eine neue Wohnanlage mit komfortablen Mietwohnungen. Der Name der Strasse „Zuckerfabriksweg“ weist auf die ehemals dort ansässige Produktionsstätte der Sehnder Zuckerfabrik hin. Bahnhof, Supermarkt, Arztpraxis, Rathaus, Restaurant oder Bistro, alles ist in unmittelbarer Nähe



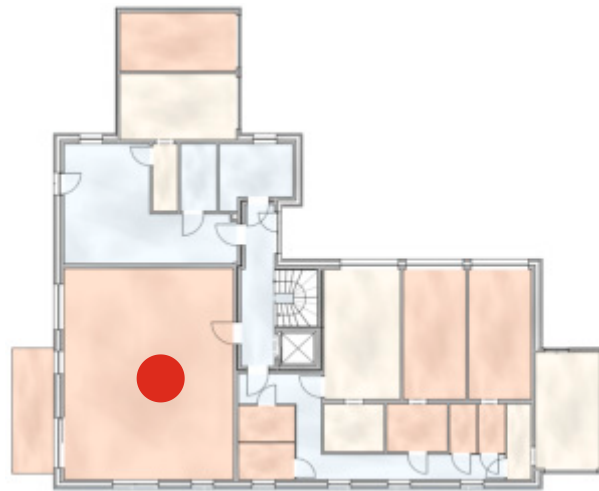
Ausstattungsdetails

- Barrierefreie Ausführung
- Schwellenlose Türen und bodentiefe Fenster
- Personenaufzug
- Video-Gegensprechanlage an der Haustür
- Schallhemmende Wohnungseingangstür incl. Sicherheitsbeschlägen (RC2) und digitalen Türspion
- Fenster mit Dreifach-Wärmeschutzverglasung und einbruchhemmenden Beschlägen
- Elektrisch betriebene Rollläden
- Fußbodenheizung, Raumthermostate
- Abstellräume im EG (Wohnung 3, 7 und 11)
- Energieausweis ist in Vorbereitung

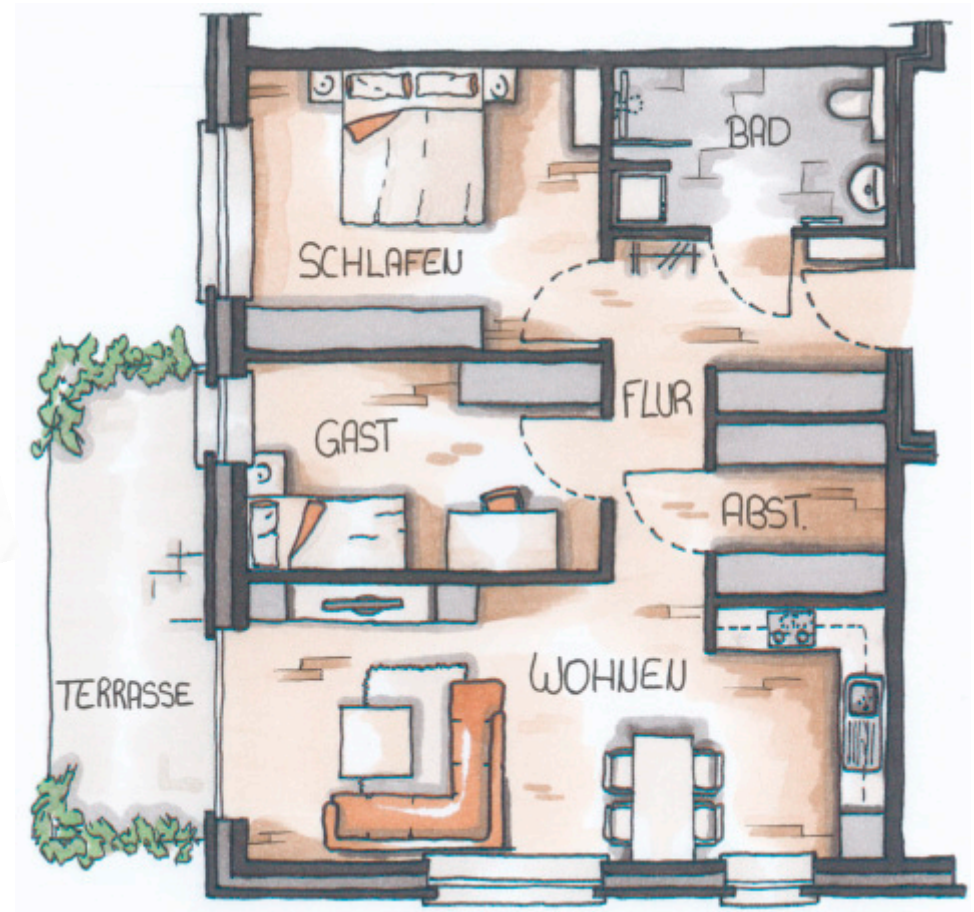


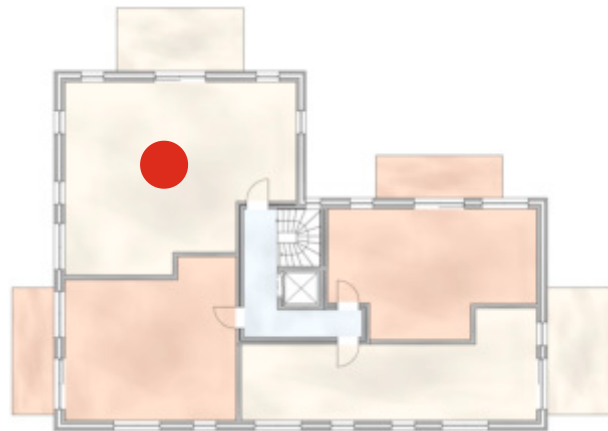
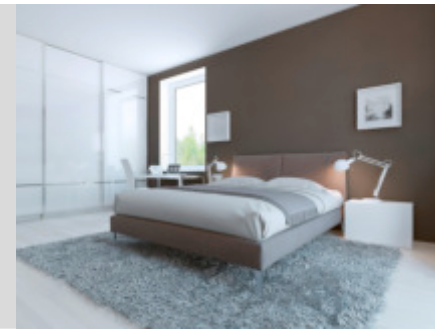


Ansicht von Süd-West



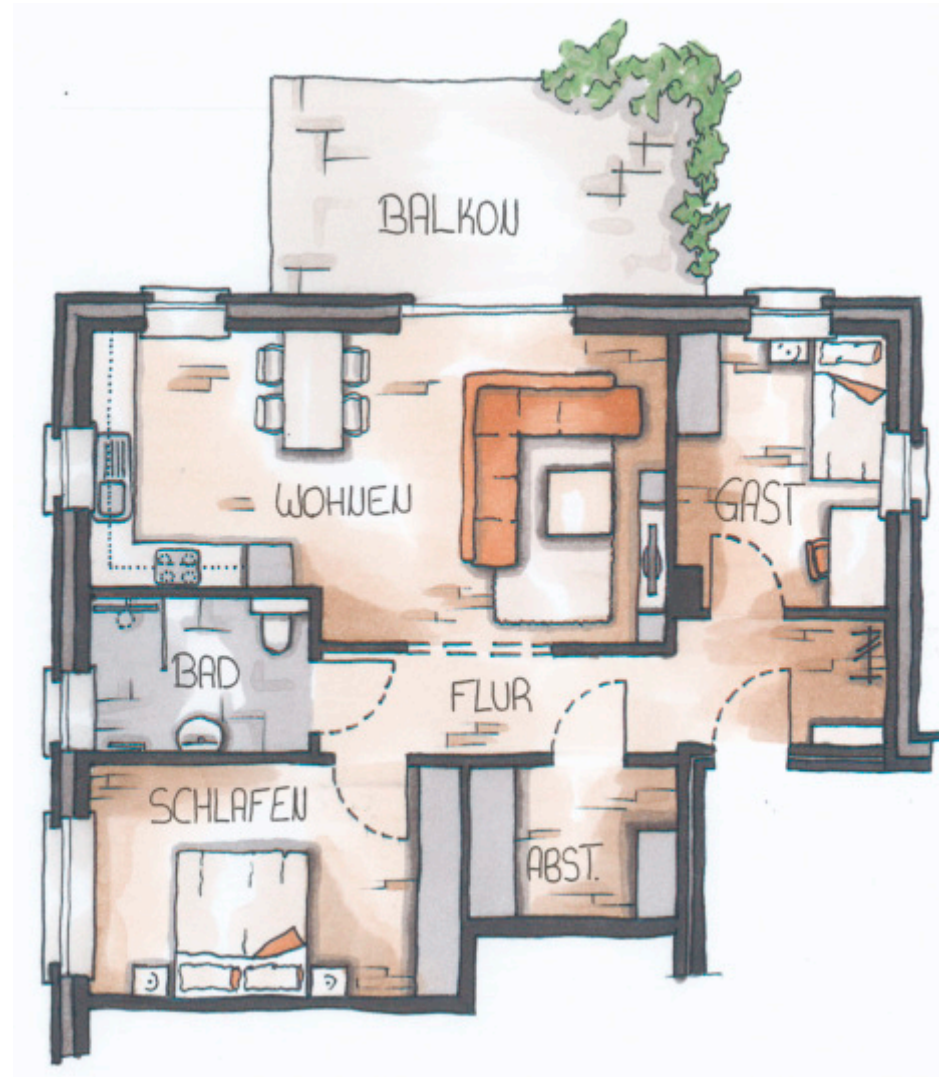
Wohnung 1 - EG
3 Zimmer, Küche, Bad,
Abstellraum, Terrasse,
84,34 m² Wohnfläche

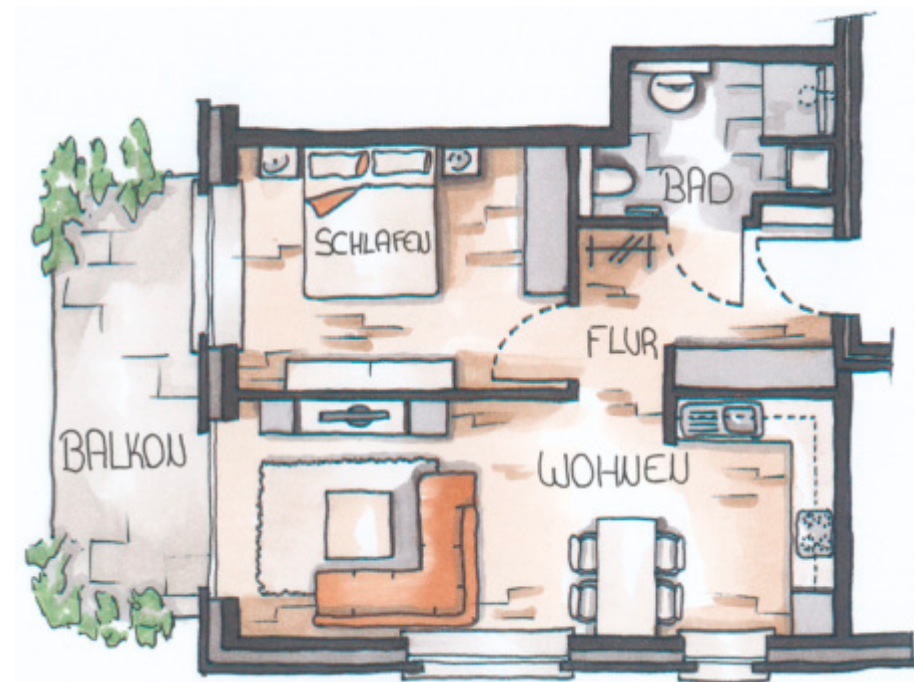
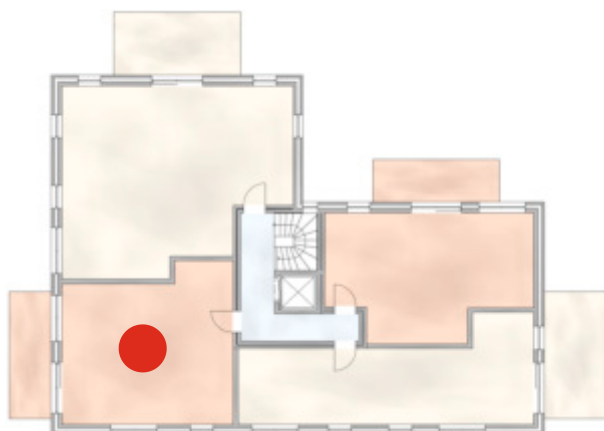
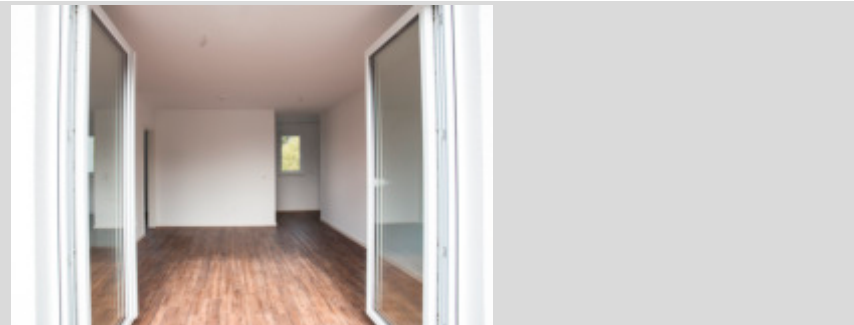




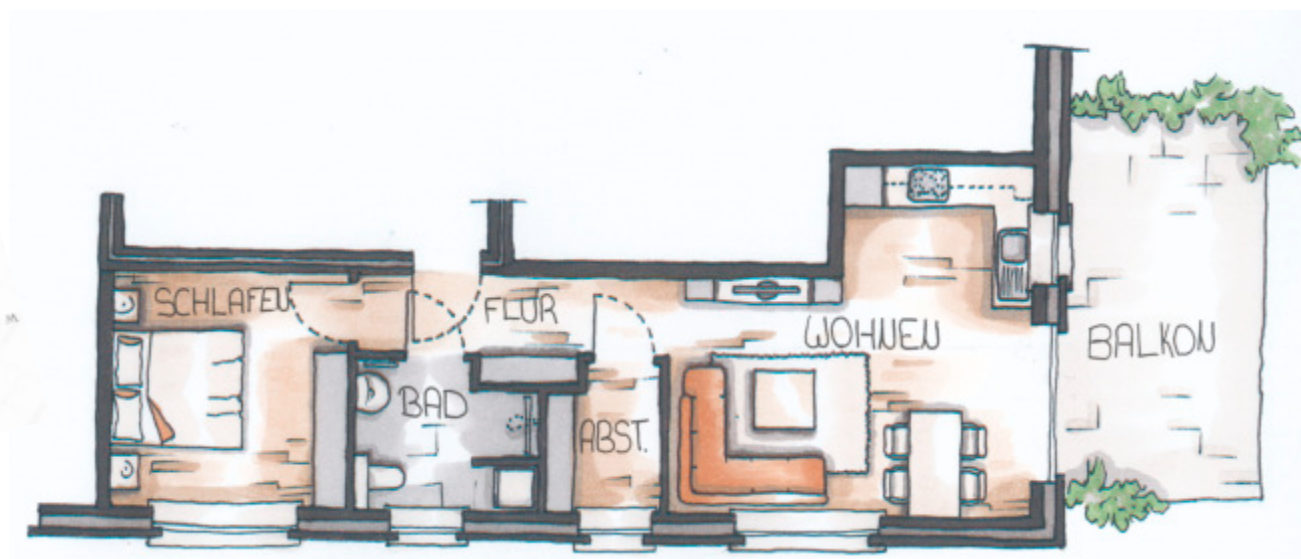
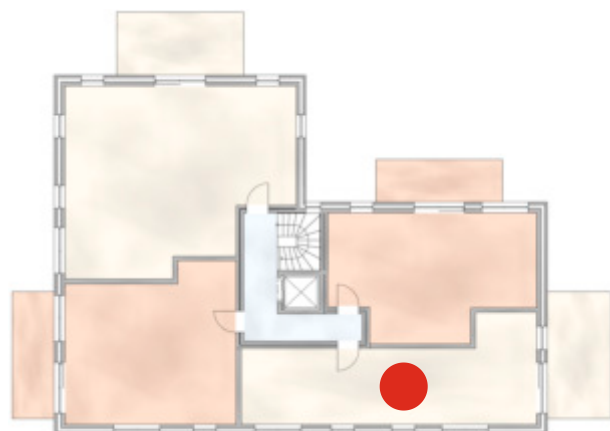
Wohnung 2 - 1.OG

3 Zimmer, Küche, Bad,
Abstellraum, Balkon
92,14 m² Wohnfläche



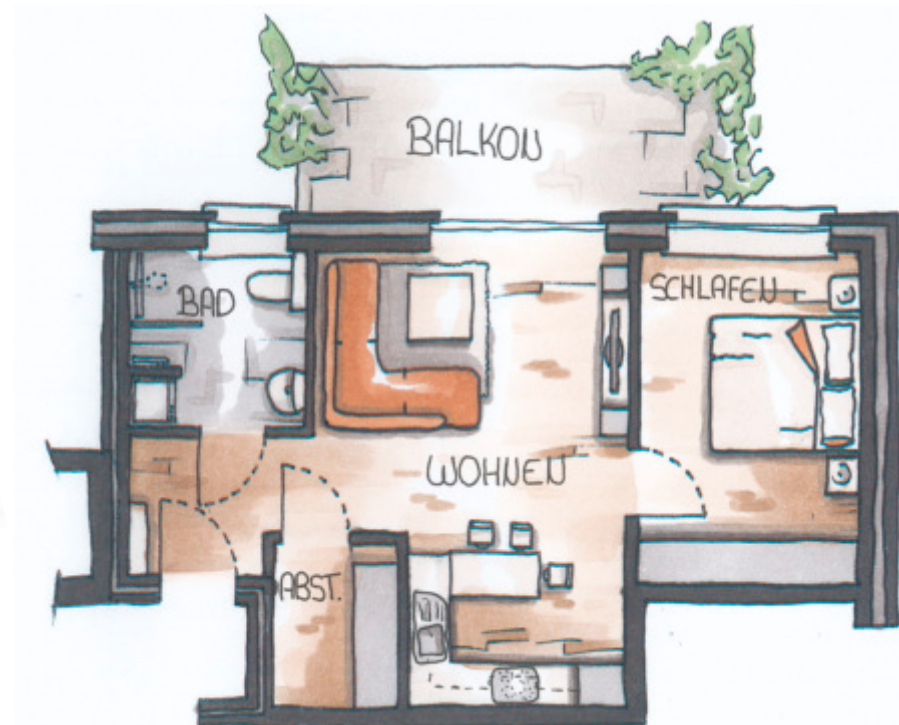
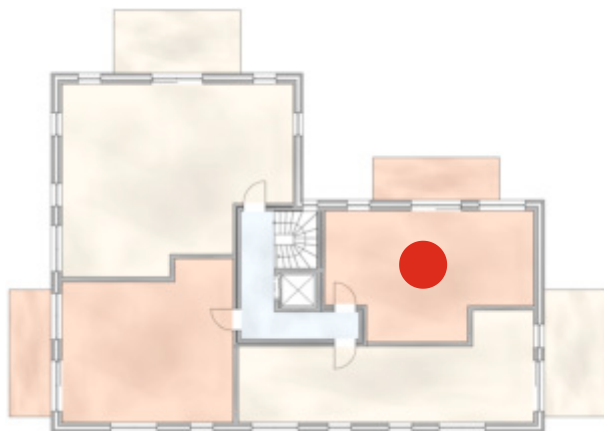
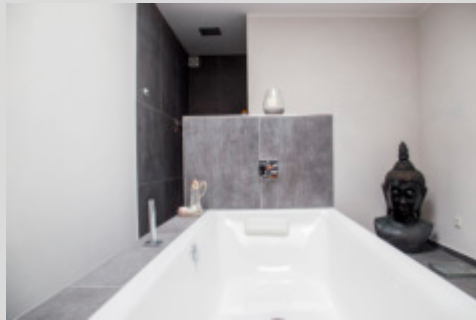


Wohnung 3 - 1.OG
2 Zimmer, Küche,
Bad, Balkon,
61,20 m² Wohnfläche
zzgl. Abstellraum im EG

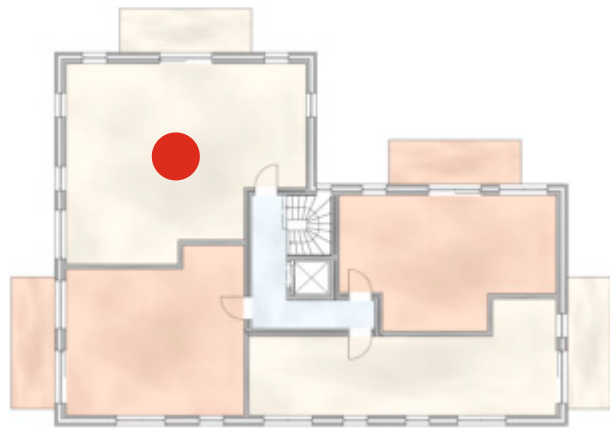
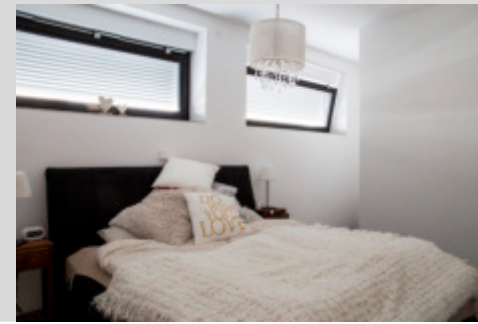


Wohnung 4 - 1.OG

2 Zimmer, Küche, Bad,
Abstellraum, Balkon,
62,77 m² Wohnfläche

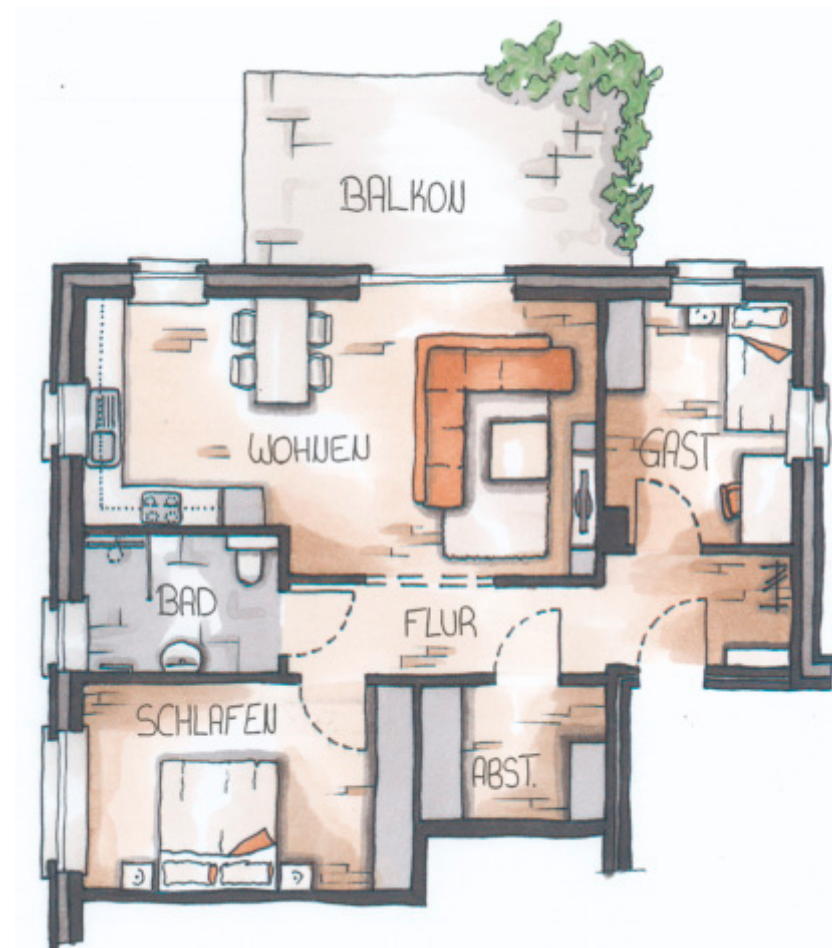


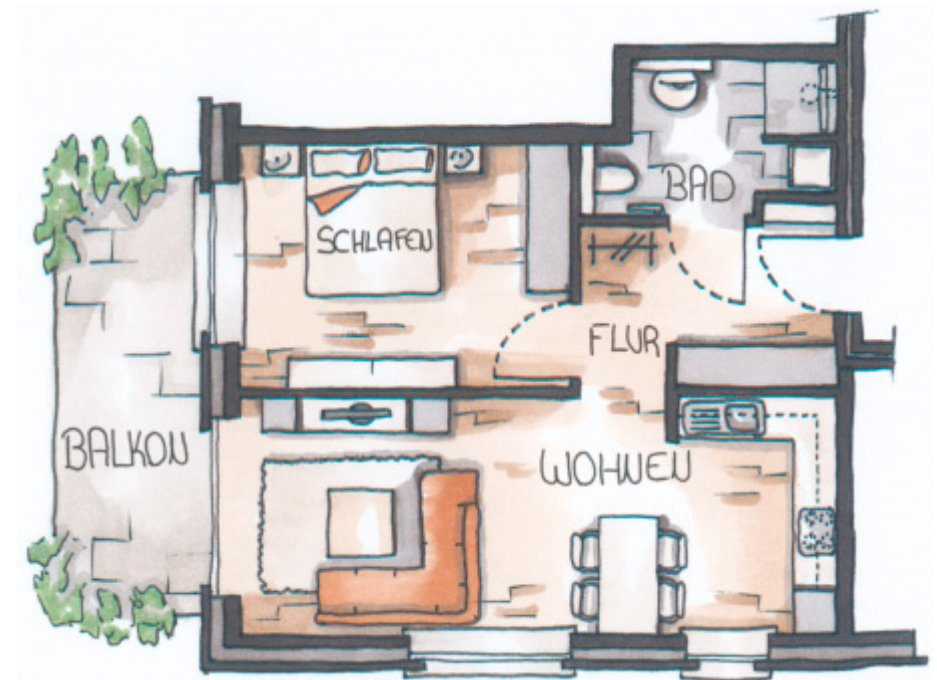
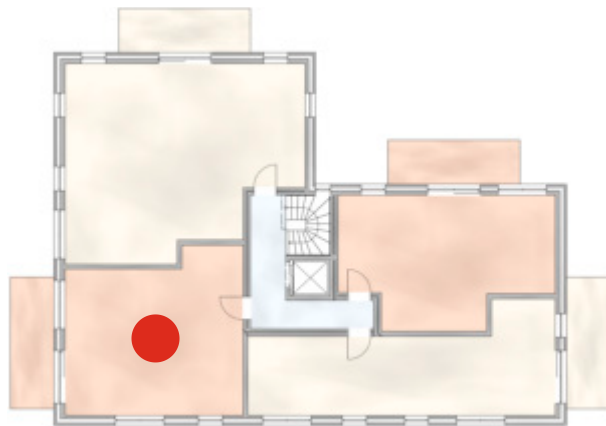
Wohnung 5 - 1.OG
2 Zimmer, Küche, Bad,
Abstellraum, Balkon,
56,85 m² Wohnfläche



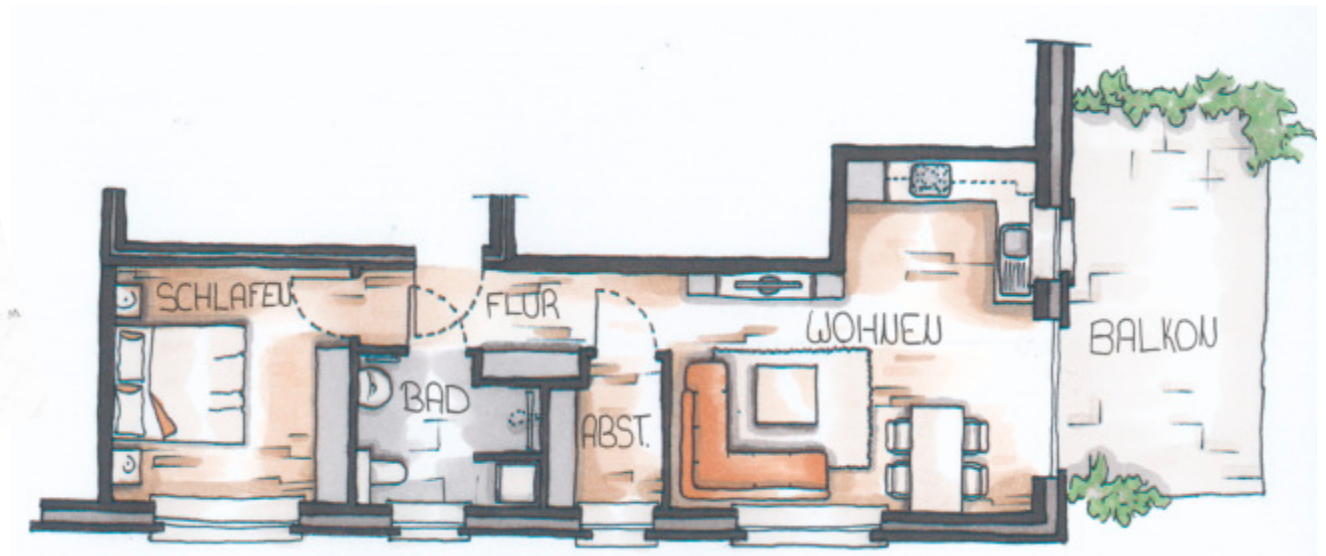
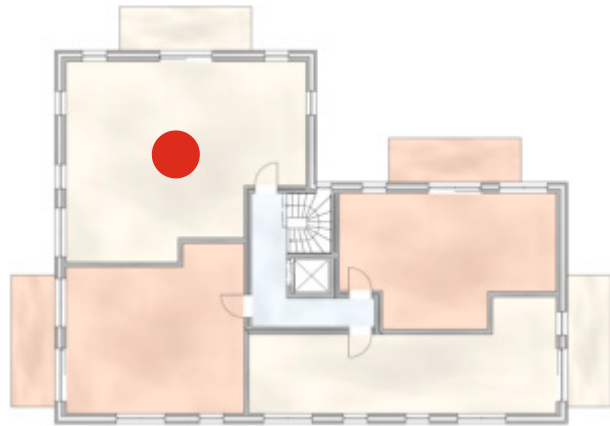
Wohnung 6 - 2.OG

3 Zimmer, Küche, Bad,
Abstellraum, Balkon
89,14 m² Wohnfläche



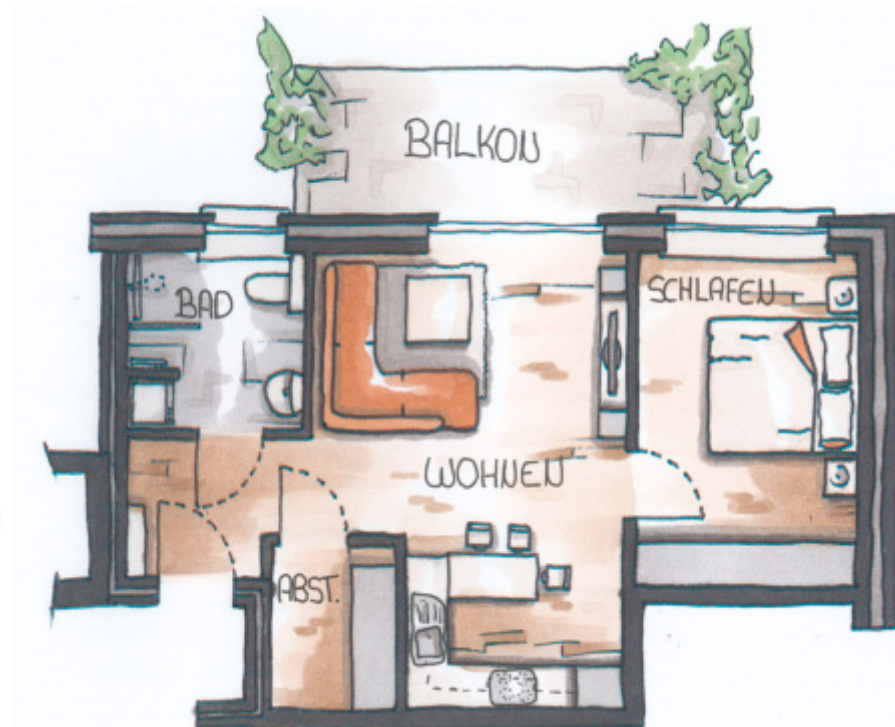
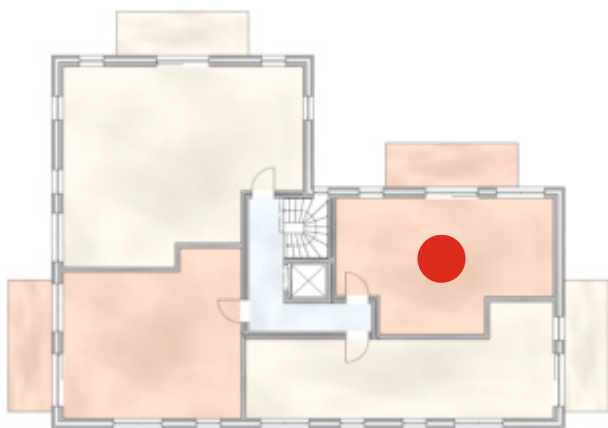


Wohnung 7 - 1.OG
2 Zimmer, Küche,
Bad, Balkon,
61,20 m² Wohnfläche
zzgl. Abstellraum im EG



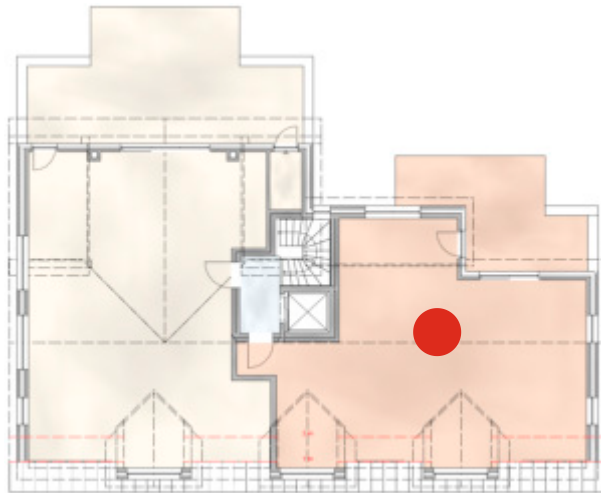
Wohnung 8 - 2.OG

2 Zimmer, Küche, Bad,
Abstellraum, Balkon,
59,74 m² Wohnfläche



Wohnung 9 - 2.OG

2 Zimmer, Küche, Bad,
Abstellraum, Balkon,
56,85 m² Wohnfläche



Wohnung 11 - DG

3 Zimmer, Küche, Bad,
Gäste-WC, Dachterrasse,
104,56 m² Wohnfläche
zzgl. Abstellraum im EG



Planung • Beratung • Vermietung

BESTE BAU Immobilien GmbH

Mittelstr. 4 • 31319 Sehnde

Tel.: 0 51 38 - 61 61 85

Fax: 0 51 38 - 61 61 86

Mail: maklerteam@bestebau.de

