

LeBit Industrial Solutions

CERTIFIED FOR



Microsoft
Dynamics

NAV 2013

www.LeBit.net

Lebensmittel,
Lebensmittelgrundstoffe,
nachwachsende Rohstoffe
mit
Microsoft Dynamics

GENUSS UND KRAFT

Ob Lebensmittel, Lebensmittelgrundstoffe oder andere Produkte aus nachwachsenden Rohstoffen wie z.B. Biokraftsstoff Glycerin oder Faserstoffe - die Abbildung der Herstellungsprozesse stellt ERP-Systeme vor große Herausforderungen. Zum einen ist die punktgenaue Bereitstellung aller prozessrelevanten Parameter erforderlich, zum anderen müssen auch bisher ungeplante Zustände und Fertigungswege genau protokolliert und verbucht werden. Dabe stehen Sicherheit und Nachweispflege im Vordergrund

In den Produktionsstätten mit moderner Fertigungstechnologie und höchsten Qualitätsstandards wird LeBit Industrial Solutions zum Werkzeug der Fertigungsplaner, Arbeitsvorbereiter, Laboranten und Fertigungsarbeiter. Im durchgehend integrierten System stehen alle Informationen aus Verkauf, Beschaffung und Planung bereit. Doppelarbeiten werden vermieden, da sich alle Daten gemäß parametrisierbarer Regeln in die zentralen Auswertungen einfügen.

LeBit Industrial Solutions wurde spezeill für die die Prozessindustrie entwickelt. Darum kann die Software alle Unternehmensabläufe integriert abbilden und sorgt für maximale Effizienz der Bearbeitung und höchste Qualität der Auswertung. Durch die modulare Zusammenstellung lässt sich LeBit Industrial Solutions für Lebensmittelhersteller, Biotreibstoffwerke und ähnliche Anwender unterschiedlichster Größenordnungen nutzen.



ERFOLGREICH VERKAUFEN

Verkauf

Das Kontraktmanagement von LeBit Industrial Solutions schafft Planungssicherheit bei Erhalt der Flexibilität. Vereinbarungen und Abrufe gehen in die Liquiditätsplanung ein, Liefertermine lassen sich solide planen, da permanent Informationen über Rohstoffverfügbarkeiten vorliegen, auch wenn diese noch auf Abruf stehen. Auch Sammelkontrakte mit unterschiedlichen Waren- und Rechnungsempfängern sind möglich. So hilft die Kontraktverwaltung nicht nur bei einer vorausschauenden Fertigung, es wird dadurch auch viel Optimierungspotential zur Reduzierung der Bestandsvorhaltung erschlossen.

Je nach Kundenanforderungen können Sie in beliebigen Mengeneinheiten verkaufen. Dabei werden dynamische Umrechnungen (z.B. Änderung der Umrechnung Liter zu kg bei 0° und 20°). Auch für die Über- und Unterlieferung der vereinbarten Mengen werden von LeBit Industrial Solutions die Regeln überwacht.

Mit den flexiblen Preismodellen können Sie alle Vereinbarungen abbilden, die Ihnen der Markt auferlegt. Das reicht von mengen- und qualitätsabhängigen Preisen bis zur nachträglichen Korrektur der Deckungsbeiträge bei Bonusvereinbarung. Die Ermittlung der Bonusrückstellungen wird dabei von LeBit Industrial Solutions ebenso unterstützt wie die Abbildung von Provisionsmodellen.

Die Kalkulation erlaubt nicht nur flexible Aufschläge auf jeder Ebene und die Berechnung unterschiedlicher Gebindegrößen, sie ermittelt auch den Deckungsbeitrag und den realen Verkaufspreis (abzgl. Nebenkosten), wahlweise je Belegzeile oder für ein Gesamtsortiment.

- Kontrakte, Aufträge, Lieferung, Rechnung
- Liquiditätsplanung
- Verfügbarkeitsforecast
- mehrere Mengeneinheiten je Beleg
- flexible Preismodelle
- Bonusvereinbarungen
- Provisionsabrechnung
- Kalkulation

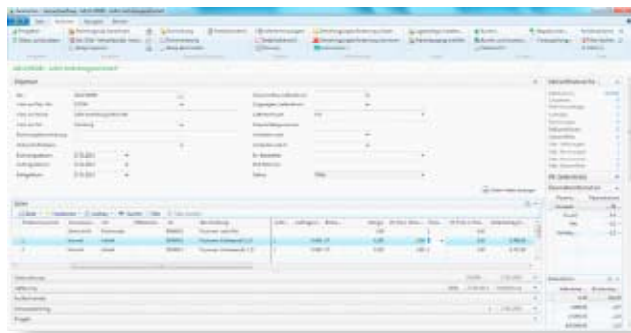


Abbildung 1: Auftrag mit Packmustern

The screenshot shows a software window titled 'Kalkulation' with a table of calculation data. The table has columns for 'Art', 'M.', 'Beschreibung', '% Wert', 'Kalkulation Min.', 'Einkauf...', 'Bezug (Stk)', and 'Aufschlag...'. Below the table, there is a section for 'Kalkulation' with various input fields and a 'Kosten' section at the bottom.

Art	M.	Beschreibung	% Wert	Kalkulation Min.	Einkauf...	Bezug (Stk)	Aufschlag...
Material	100000	Kalkulation für Thyssen Bolzenwerkstoff L3		5,200,00	50	8000000	
Material	100000	Thyssen Bolzenwerkstoff		5,200,00	40	4000000	
Material	100000	Thyssen Bolzenwerkstoff		36,00	40	30000	
Material	100000	Lightbulb		0,020	40	00000	
Leistung	100000	Verarbeitung		0,000	40	00000	

Kalkulation		Abweichung Materialleistung/Aufschlag/Kundenpreis Kosten	
Preis pro Einheit	100		1000,00
Einkauf	87000	Abweichung Materialleistung/Aufschlag	1000,00
Leistung	00000		10,00
Preis pro Belegzeit	100	Abweichung Materialleistungskosten	1000,00
Verwerk	40000		10,00
Abweichung Kosten	10000	Abweichung Materialkosten	1000,00
%	1000		10,00

Kosten: 100

Abbildung 2: Kalkulation nach reellem VK-Preis

VERSAND, LIEFERUNG, ABRECHNUNG

Lieferung und Versand

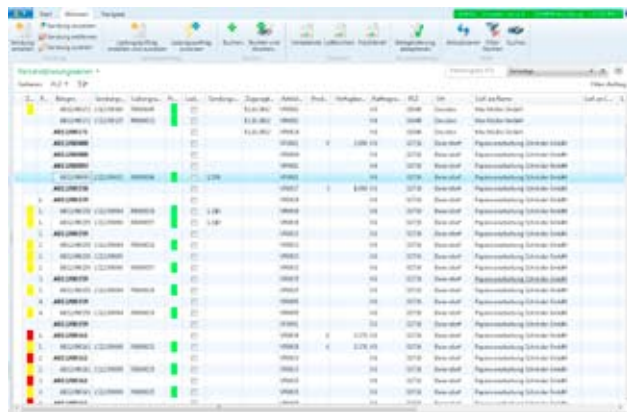
Über verfügbare Lagerbestände ermittelt LeBit Industrial Solutions einen Lieferplan. Jede Auslieferung kann individuell nachverfolgt werden. Die zu liefernden und gelieferten Mengen fließen in die Verfügbarkeitsplanung ein.

Alle internen und externen Logistikbelege werden erstellt. Dies beginnt bei den Auftrags- und Durchlaufkarten für Lagermitarbeiter, Labor usw. Auch die externen Belege von Frachtaufträgen bis zu Wiegekarten werden erzeugt. Zur Erfassungsoptimierung werden Barcode- oder RFID-Technologien unterstützt. Die Ladungsaufträge ermöglichen nicht nur die Tourenbildung, sondern auch eine effektive Rampenplanung. Im voll integrierten Microsoft Dynamics NAV kann natürlich die Spediteurleistung direkt aus der Lieferplanung geordert werden.

Mit dem Pforte-Modul können die Ein- und Ausfahrten überwacht und gesteuert werden.

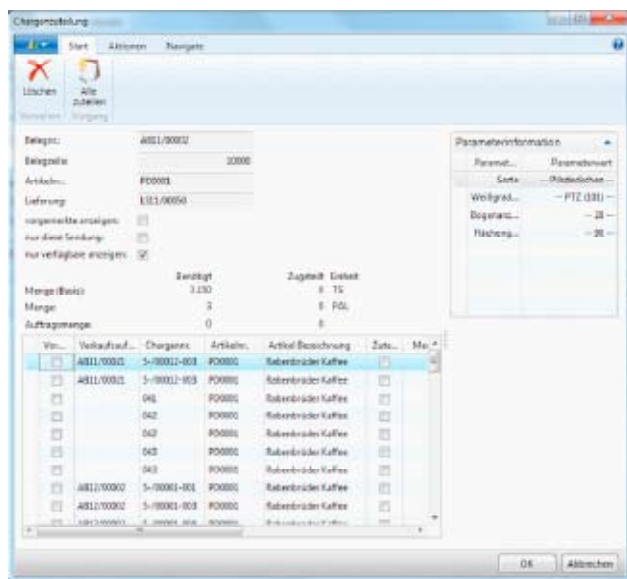
Abrechnung

Die Abrechnung gegenüber den Kunden kann auftragsweise (z.B. automatisch bei jeder Verwiegung) oder als Sammelrechnung erfolgen. Dabei können beliebige Abrechnungsintervalle und Regelwerke berücksichtigt werden. Bei Abrechnung über Abschlüsse wird eine Schlussrechnung für die nachgewiesene Liefermenge automatisch erstellt. Bei einer Abrechnung über Zentralregulierer wird die OP-Buchhaltung entsprechend angepasst. Bei der Abrechnung werden Leergutkonten mit aufgeführt, Pfandartikel werden separat ausgewiesen.



Bestellungsgruppe	Bestellungsdatum	Bestellungsart	Bestellungsstatus	Bestellungsart	Bestellungsdatum	Bestellungsart	Bestellungsstatus	Bestellungsart	Bestellungsdatum	Bestellungsart	Bestellungsstatus
...

Abbildung 3: Versandplanung



Von	Verkaufsauftrag	Chargen	Artikel	Artikel	Bezeichnung	Zus.	Me.
AB11/00002	5-10001-003	PO0000	PO0000	PO0000	Rohextruder Kaffee		
AB11/00002	5-10001-003	PO0000	PO0000	PO0000	Rohextruder Kaffee		
AB11/00002	5-10001-003	PO0000	PO0000	PO0000	Rohextruder Kaffee		
AB11/00002	5-10001-003	PO0000	PO0000	PO0000	Rohextruder Kaffee		
AB11/00002	5-10001-003	PO0000	PO0000	PO0000	Rohextruder Kaffee		
AB11/00002	5-10001-003	PO0000	PO0000	PO0000	Rohextruder Kaffee		
AB11/00002	5-10001-003	PO0000	PO0000	PO0000	Rohextruder Kaffee		
AB11/00002	5-10001-003	PO0000	PO0000	PO0000	Rohextruder Kaffee		
AB11/00002	5-10001-003	PO0000	PO0000	PO0000	Rohextruder Kaffee		
AB11/00002	5-10001-003	PO0000	PO0000	PO0000	Rohextruder Kaffee		

Abbildung 4: Sendungsbildung

- termingerechte Lieferung ohne hohe Bestände
- Freie Abrechnungsverfahren
- Ladungs- und Rampenplanung
- Leergutverwaltung
- Einfache Produktionsplanung
- Nachprüfbare Bestandsbewertung
- Umfassende Chargenverfolgung

PRODUKTIONSPLANUNG , CHARGENVERFOLGUNG

Produktion

LeBit Industrial Solutions vergleicht die Bedarfe der Kunden mit den Beständen und der Anlagenleistung. Damit erhält das Steuerungspersonal die nötigen Informationen, um die Anlage in einem effektiven Produktionsprogramm zu fahren. Das für die Branchenbedürfnisse optimierte Produktionsmodul erleichtert die Planung, da Aufträge auf Parameterkompatibilität geprüft werden. So werden Rüst- und Reinigungsaufträge minimiert. Ein einfaches Farbleitsystem visualisiert die wichtigen Steuergrößen. Die Entstehung von Kuppelprodukten, die Nutzung von Katalysatoren und die vereinfachte Verbrauchserfassung ermöglichen eine sehr exakte Nachkalkulation ohne viel Erfassungsaufwand.

Die Bewertung der Fertigung erfolgt nach nachgewiesenen Rohstoffpreisen und nach Prozesskosten oder nach Niederstwertprinzip im Vergleich der Herstellkosten mit den erzielbaren realen Verkaufspreisen.

Chargenverwaltung

LeBit Industrial Solutions legt für jede dem System bekannte Charge einen zentralen Datensatz an. Dieser sammelt vom Einkauf bis zum Enderzeugnis alle relevanten Informationen. Neben Prüfergebnissen können auch weitere Dokumente, z.B. externe Protokolle oder Prüfberichte in der Datenbank abgelegt werden.

Außerdem lässt sich die Beleghistorie jeder Charge nachweisen. Egal in welchem Prozessschritt die Charge entstanden ist oder verbraucht wurde, es werden alle betroffenen Belege dokumentiert. So entsteht Sicherheit für Kunden, Lieferanten und den Anwender.

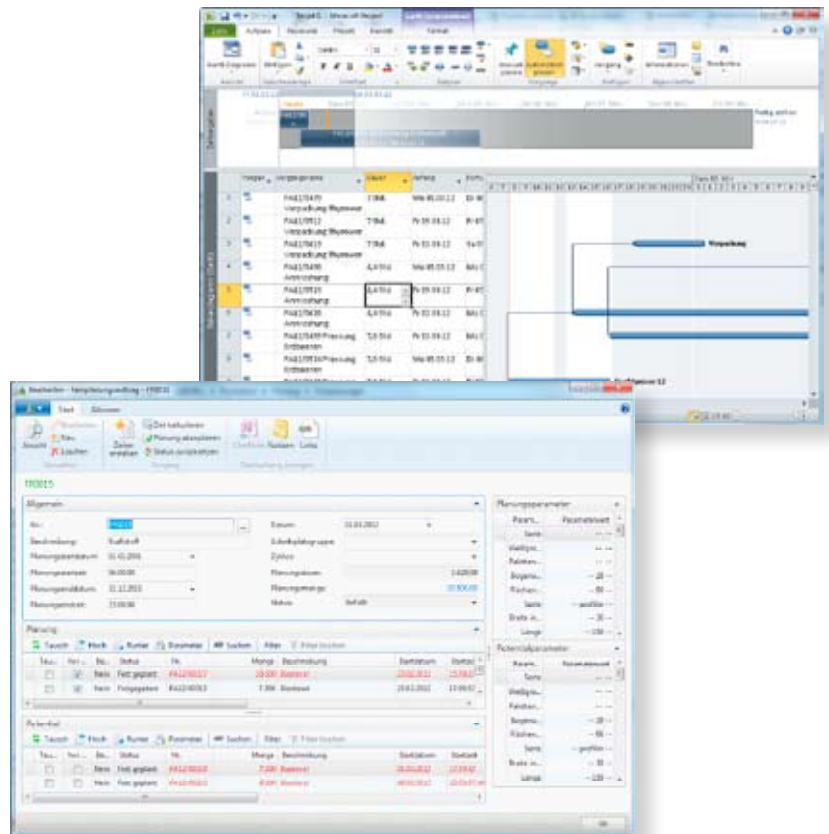


Abbildung 5: Feinplanung

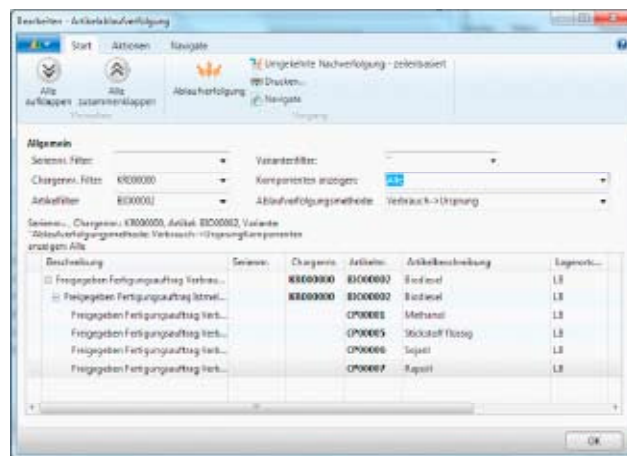


Abbildung 6: Chargenverfolgung

QUALITÄT SETZT SICH DURCH

Qualitätssicherung

Die lückenlose Abbildung aller Prüfprozesse wird immer mehr zu einer Grundforderung. Mit dem QS-Modul von LeBit Industrial Solutions können Sie umfassende Prüfschritte mit vielfältigen Parametern, Grenzwerten und Wirkungen definieren.

Zu jedem Wareneingang oder Produktionsabschnitt werden die dort messbaren Prüfwerte erfasst, die sich bis zum Endprodukt vererben. Je nach Einstellung kann eine positive Prüfentscheidung erforderlich für die Weiterverarbeitung sein, es kann aber auch eine Nachprüfung erfolgen.

Die Prüfplanung erlaubt die Definition unterschiedlicher Prüfungen in Abhängigkeit von gelieferten oder produzierten Mengen. Modelle der Prüfeskalation bei Schlechtprüfung und der Deeskalation bei Gutprüfungen können definiert werden. So wird automatisch auf Veränderungen der Qualitätsstruktur reagiert. Dabei wird auch auf zu verwendende Prüfmittel hingewiesen.

Beim Abschluss eines Prüfauftrages stellt das System selbständig nach den definierten Grenzwerten eine Gut- oder Schlechtprüfung fest. Unabhängig davon kann der Bearbeiter eine Sonderfreigabe definieren. Alle Prüfwerte, Zeiten und Bearbeiter werden historisiert, auch die Nichtausführung einer geplanten Prüfung. Die Prüfposten erlauben das Erkennen von Trends, so dass schon vor Schlechtprüfungen reagiert werden kann. Einstellbare Eigenschaften können dabei von den verbrauchten Chargen weitervererbt werden. Im Ergebnis lassen sich Artikelpass und Chargenprotokoll nach kundenspezifischen Layoutvorgaben erstellen.

Auch Anpassungen von Mindesthaltbarkeitsdaten sind immer mit einem Prüfauftrag verbunden.

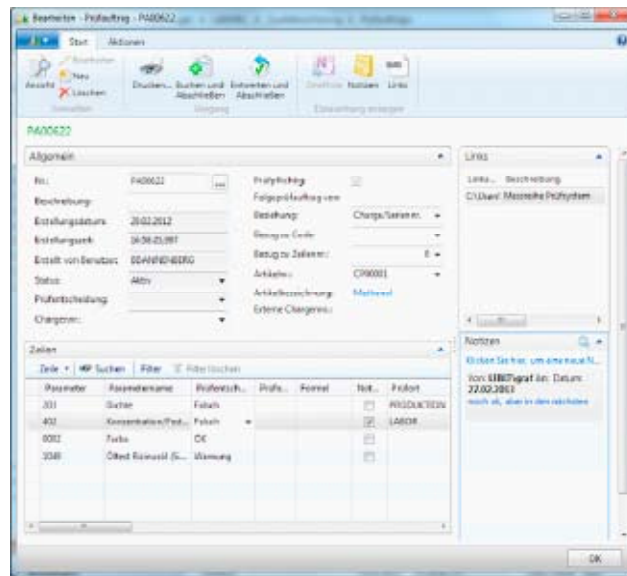


Abbildung 7: Prüfauftrag

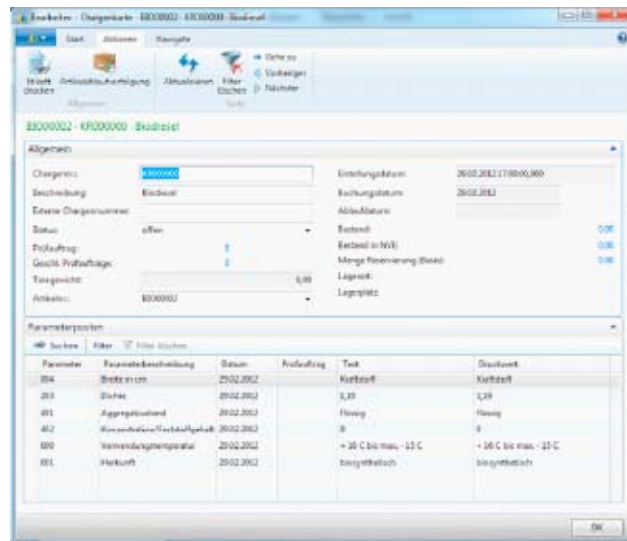


Abbildung 8: Charge

ALLES FÜR DIE KUNDENZUFRIEDENHEIT

Mängelanzeige und Qualitätshinweis

Mit den Modulen für Mängelanzeige und Qualitätshinweise lässt sich der Workflow abbilden, der bei Abweichungen von Normen ablaufen muss. Auslöser können Kunden, aber auch interne Mitarbeiter sein. Egal ob Fertigungsdurchlaufnummer, Lieferschein oder Chargennummer, das System findet die zusammengehörenden Informationen.

Zu jeder Mängelanzeige bzw. jedem Hinweis lassen sich Maßnahmen und Verantwortlichkeiten definieren. Der Erfüllungsstand der Maßnahmen kann kontrolliert werden. Externe Dokumente z.B. Prüfberichte oder Fotos können angehängt werden.

Reklamationen

Das Reklamationsmodul erweitert die Funktionalität um die Abbildung aller mit einer Mängelanzeige verknüpften kaufmännischen Prozesse. Auch hier werden Aufgaben definiert, die den Vertrieb betreffen. Von Wertgutschrift bis Warenrücknahme, von Weiternutzung bis Umetikettierung werden vielfältige Prozesse unterstützt.



Qualitätssicherung

- Prüfpläne zur zeitlichen Modellierung der Prüfungen
- Prüfschritte zur inhaltlichen Definition der Prüfungen
- Prüfauftragsverwaltung
- Messwerverfassung und -bewertung

Mängelanzeige/Qualitätshinweis

- Aufnahme aller Daten
- Maßnahmen und Verantwortlichkeiten
- Berichtswesen

Reklamation

- Kaufmännische Prozesse
- Kosten, Gutschriften und Rabatte
- Warenwirtschaftliche Buchungen

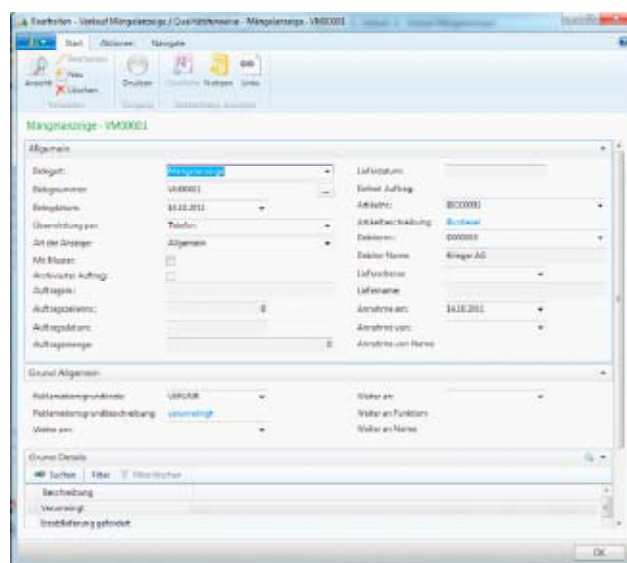


Abbildung 9: Mängelanzeige

EFFEKTIVE WEGE

Wiegen & Messen

Die Prozesse bei der Lebensmittelherstellung erhalten ihre Mengeninformationen vor allem durch Wiegen und Messen. LeBit Industrial Solutions integriert diese Erfassungstechnologien in die ERP-Software. LKW-Waage mit Differenzverwiegung, Bandwaage oder Laborwaage sind mögliche Eingabegeräte für LeBit Industrial Solutions. Dabei werden selbstverständlich alle Nachweisanforderungen des Eichamtes berücksichtigt. Das gleiche gilt für Durchfluss- und Füllstandsmessungen, deren Informationen automatisch zur Bestandsermittlung genutzt werden können.

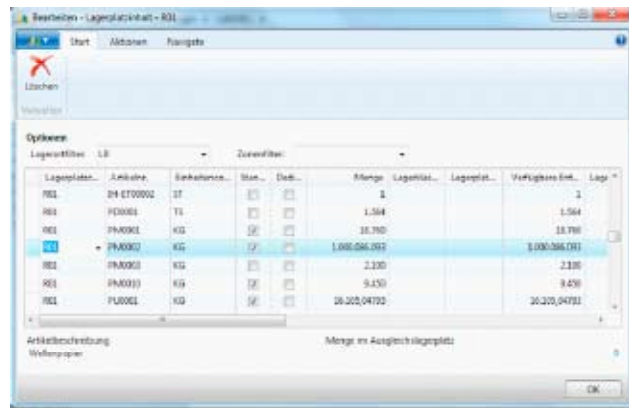
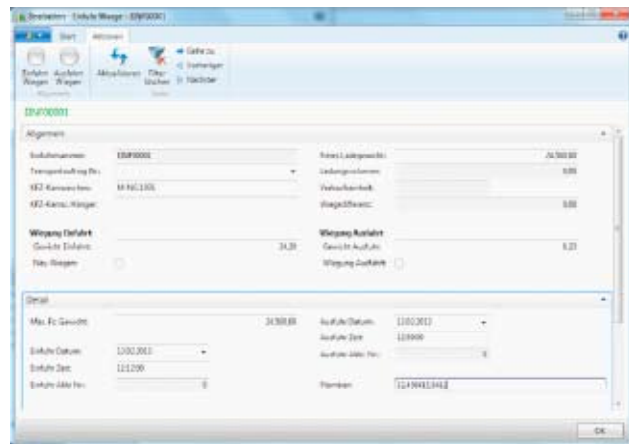


Abbildung 9: Tankinhalte

Pforte und Verladung

Neben der Waagensteuerung kann das Pfortenmodul noch weitere Dienste leisten. Eine sinnvolle Einfuhrplanung erspart Wartezeiten, die Kontrolle der innerbetrieblichen Routen spart nicht nur Zeit, sondern verringert auch das Unfallrisiko. Die Ein- und Ausfuhrnachweise sind im Störfall wichtige Informationen.



Die automatisch erstellten Verladepapiere werden im System weitergereicht, so dass sie vor dem LKW an den Verladeterminals ankommen.

Abbildung 10: Pforte

Leergut, Pfand, Verpackung

LeBit Industrial Solutions unterstützt Packmuster von freier Palettenwahl bis zu kundenspezifischen Verpackungen wie Trays oder Displays. Die Verpackungsverwaltung ermöglicht die einfache und auch mehrstufige Bildung von NVE's unter Verwaltung der zugehörigen Packmittel. So liefert jedes gescannte Etikett nicht nur Inhaltsinformationen, es aktualisiert auch Leergutkonten, ergänzt Pfandbewegungen und speichert die Basisdaten für die Abrechnung der Entsorgungsgebühren.



Abbildung 11: Wiegeschein

ZIELGERICHTETE BESCHAFFUNG

Bedarfsmanagement

Die Beschaffungsbedarfe werden von LeBit Industrial Solutions automatisch ermittelt. So entsteht ein Vorschlag für Kontraktabrufe oder Einzelbeschaffung. Bei der Bedarfsermittlung werden auch Planzahlen mit einbezogen, so dass Materialengpässe vermieden werden

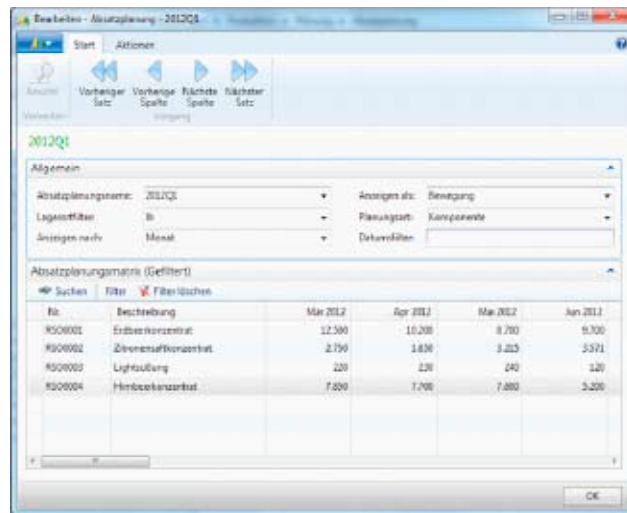
Kontrakte und Bestellungen

Einkaufskontrakte können mit Fest- oder Gleitpreisen vereinbart werden, auch Bonus/Malus-Systeme für Unter- und Übererfüllung sind möglich. Die vereinbarten und zugesagten Liefertermine werden für Bestands- und Liquiditätsforecasts verwendet. Zu jedem Wareneingang können die zu prüfenden Parameter erfasst werden, die je nach Einstellung eine Freigabe, einen Preisabzug oder eine Aussonderung der Ware auslösen. Das Reklamationsmanagement verwaltet nicht nur die Abrechnung der Nachlässe, sondern hält auch komplette Historien über Maßnahmen, Reaktionen und Nachweise vor.

Fracht- und andere Beschaffungskosten werden bei der Bestandsbewertung berücksichtigt.

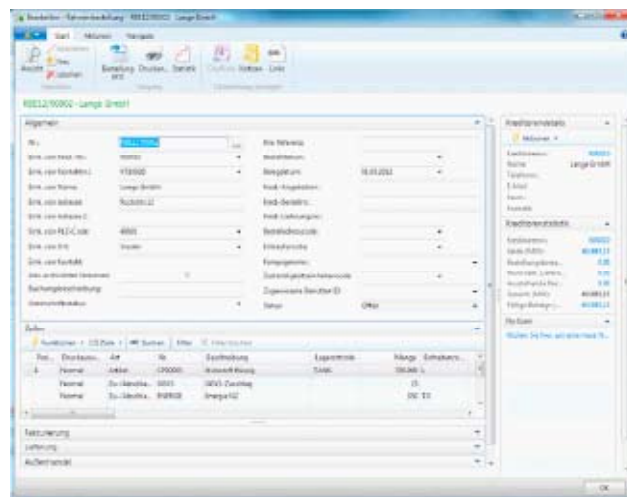
Abrechnung und Zahlung

Die Abrechnung kann per Einzelrechnung oder im Gutschriftsverfahren erfolgen. Wertgutschriften, Boni usw. werden bewertungswirksam gebucht. Unabhängig von der Abrechnung kann die Zahlung an weitere Bedingungen, z.B. das Vorliegen bestimmter Laborwerte gebunden werden. Geleistete Anzahlungen werden automatisch verrechnet.



Abz.	Beschreibung	Mar 2012	Apr 2012	May 2012	Jun 2012
R000001	Erdbeschonerkontrat	12.500	10.200	8.700	9.700
R000002	Zirkonstaffelkontrat	2.750	1.850	3.225	3371
R000003	Lightfüllung	230	230	240	120
R000004	Hirbäckekontrat	7.600	7.700	7.800	5.200

Abbildung 12: Bedarfsplanung



Abz.	Bestand	Art	Spezifikation	Expediente	Menge	Einheitspreis
1	Normal	Arbeits...	Arbeits...
2	Normal	Arbeits...	Arbeits...

Abbildung 13: Einkaufskontrakt

WEITERE FUNKTIONEN

Instandhaltung

Mit LeBiINST werden komplexe technische Anlagen in einfachen, übersichtlichen Strukturen dargestellt. Durch das integrierte Dokumentenmanagement stehen alle technischen Dokumentationen sofort anlagenorientiert zur Verfügung. Auf Basis betrieblicher Kennzahlen werden Wartungsaufträge automatisch ausgelöst und überwacht. Mit der Bedarfsanforderung werden die technischen Mitarbeiter von Anfang an in den Prozess der Materialbeschaffung einbezogen. Alle Vorgänge der Instandhaltung werden vollständig dokumentiert und sind als Historie jederzeit abrufbar.

LeBiINST bietet ein workflowgesteuertes Auftragsmanagement. Es umfasst Wartungsarbeiten nach Zeit oder Zählerständen sowie eine Auftragsbearbeitung für Investitionsmaßnahmen und das Störungsmanagement. Die Bereitstellung möglicher Ersatzteile und der technischen Dokumentationen haben höchste Priorität. Die Protokollierung aller Aktivitäten in LeBiINST ermöglicht jederzeit den vollständigen Nachweis durchgeführter Tätigkeiten und Änderungen.

Durch die Trennung der Verbrauchsmeldung von der Auftragsabrechnung sind die Ersatzteilbestände immer auf dem aktuellen Stand und lassen so eine technologische und finanzielle Bewertung zu.

Intercompany

Es sollte nicht eine Frage der Software sein, wie Ihre Firmen- und Prozessstrukturen aufeinander abgestimmt werden. Mit dem IC-Modul von LeBit Industrial Solutions können Sie nicht nur gemeinsame Stammdaten verwalten, sondern Prozessworkflows innerhalb mehrerer Unternehmen definieren. Dies reicht von der Fremdfertigung bis zur Darstellung von Vertriebsgesellschaften.

Instandhaltung

- frei strukturierbare Abbildung technischer Anlagen
- Wartung nach Zeit, Zähler oder betrieblichen Kennzahlen
- Vollständige Integration in Microsoft® Dynamics NAV
- Kostenkontrolle
- Einbindung der Instandhaltung in den Einkaufsprozess

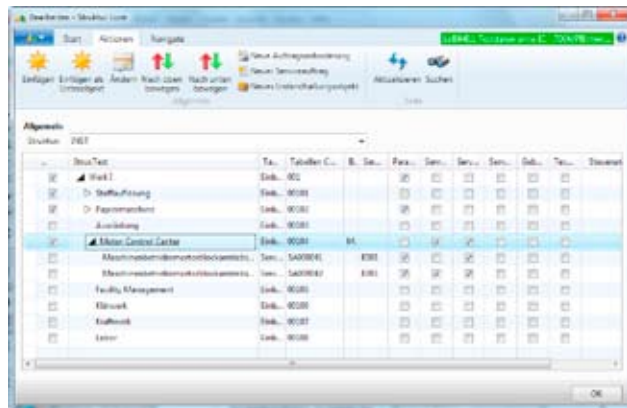


Abbildung 13: Anlagenstruktur

Intercompany

- mandantenübergreifende Stammdaten
- Konsolidierung von Steuer, Anlagenbuchhaltung und Planungen
- vereinfachter interner Belegverkehr
- Abbildung von Mandanten und Profit Centern



Unsere Welt verändert sich permanent. Einfache und effiziente Konzepte der Unternehmensorganisation helfen, diesen Wandel als Chance für die Entwicklung des eigenen Unternehmens zu nutzen. LeBit ist ein moderner Beratungsdienstleister, der mit diesem Anspruch Lösungen für die Umsetzung Ihrer Geschäftsmodelle erstellt. Bei LeBit arbeiten Fachleute unterschiedlicher Gebiete eng miteinander zusammen - Consultants, Programmierer und Kaufleute. Die große Erfahrung unserer Mitarbeiter, ständig aktualisiertes Know-how und moderne Tools bilden die Basis für die Unterstützung unserer Kunden. Dabei beachten wir nicht nur die aktuellen Anforderungen, sondern zeigen auch Perspektiven auf. Unsere Dienstleistungen entlasten Ihr Unternehmen, damit Sie mehr Zeit für Ihr eigentliches Kerngeschäft haben. In Projekten begleitet Sie LeBit als kompetenter Lösungspartner von der Analyse und Strukturierung Ihres Business-Modells bis zur erfolgreichen Umsetzung.

Call to Action

+49 (0)30 206 209 0



Microsoft Partner

Gold Enterprise Resource Planning
Silver Independent Software Vendor (ISV)

LeBit Software & Consult GmbH

Rotherstraße 22 | 10245 Berlin

Tel.: +49 (0)30 206 209 0

Fax: +49 (0)30 206 209 50

E-Mail lebit@lebit.net | Internet www.lebit.net

Einige Bilder mit freundlicher Genehmigung des VDP www-vdp-online.de